

DBS - для пайки на плату



DBS - для пайки на плату

DBS Z - для пайки на плату

DBS Z+H - для пайки на плату

Серия "D-SUB". Соединители DBS - для пайки на плату

Общие технические характеристики:

- **Материал корпуса:** сталь, покрытая цинком или оловом
- **Материал контактов:** фосфористая бронза
- **Материал изолятора:** полистирол, усиленный стекловолокном
- **Предельный ток:** 5 А
- **Предельное напряжение:** 1000 В в течение 1 минуты
- **Сопротивление изолятора:** не менее 1000 МОм
- **Сопротивление контактов:** не более 0,1 Ом
- **Допустимые температуры:** -55...+105°C



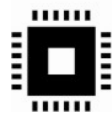
Пример обозначения: DB-15M

DBS
Обозначение серии

15
Количество контактов
9, 15, 25, 37

M
M - вилка
F - розетка

Серия "D-SUB". Соединители DBS Z - для пайки на плату



Общие технические характеристики:

- **Материал корпуса:** сталь, покрытая цинком или оловом
- **Материал контактов:** фосфористая бронза
- **Материал изолятора:** полистирол, усиленный стекловолокном
- **Предельный ток:** 5 А
- **Предельное напряжение:** 1000 В в течение 1 минуты
- **Сопротивление изолятора:** не менее 1000 МОм
- **Сопротивление контактов:** не более 0,1 Ом
- **Допустимые температуры:** -55...+105°C



Пример обозначения: DB-15M

DBS	15	M Z
Обозначение серии	Количество контактов 9, 25, 37	M - вилка F - розетка

Серия "D-SUB". Соединители DBS Z+H - для пайки на плату

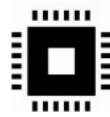
Общие технические характеристики:

- **Материал корпуса:** сталь, покрытая цинком или оловом
- **Материал контактов:** фосфористая бронза
- **Материал изолятора:** полистирол, усиленный стекловолокном
- **Предельный ток:** 5 А
- **Предельное напряжение:** 1000 В в течение 1 минуты
- **Сопротивление изолятора:** не менее 1000 МОм
- **Сопротивление контактов:** не более 0,1 Ом
- **Допустимые температуры:** -55...+105°C

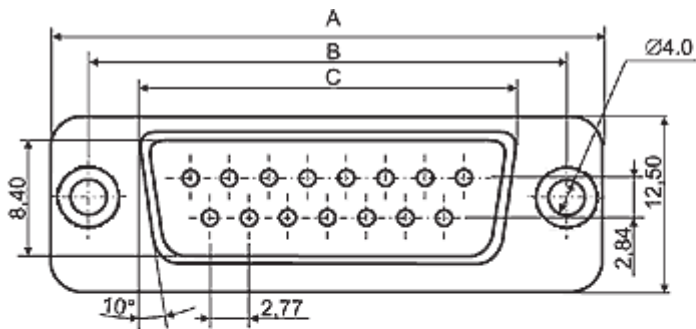


Пример обозначения: DB-15M

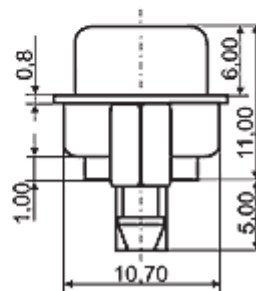
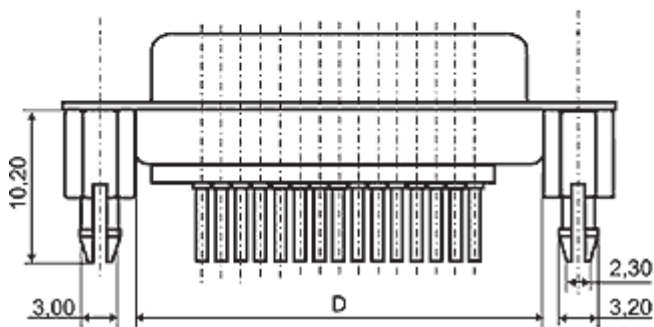
DBS	15	M Z+H
Обозначение серии	Количество контактов 9, 15, 25, 37	M - вилка F - розетка



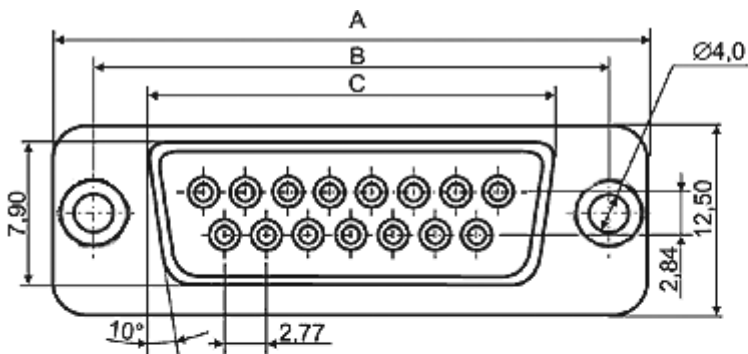
Габаритные размеры вилок DBS-9 (15, 25, 37)



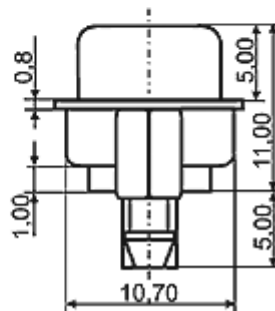
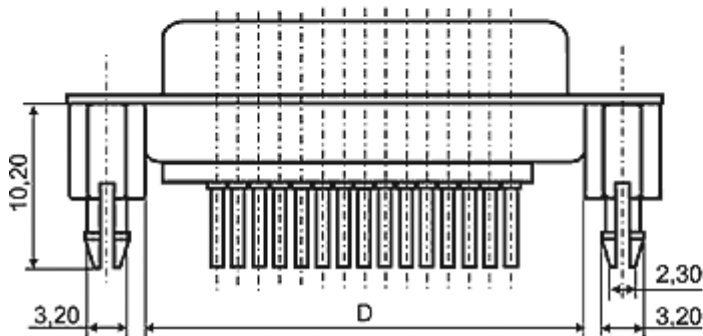
Количество контактов	A	B	C	D
9	30,8	25	16,9	19,3
15	39,1	33,3	25,3	27,5
25	53	47	39	41,3
37	69,3	63,5	55,4	57,7

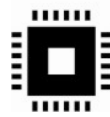


Габаритные размеры розеток DBS-9 (15, 25, 37)

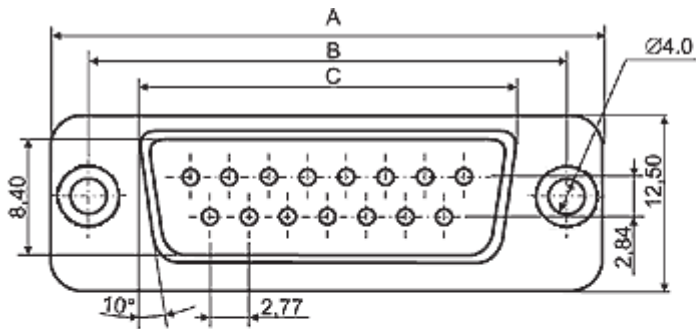


Количество контактов	A	B	C	D
9	30,8	25	16,3	19,3
15	39,1	33,3	24,7	27,5
25	53	47	38,4	41,8
37	69,3	63,5	54,8	57,7

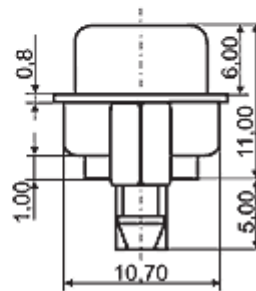
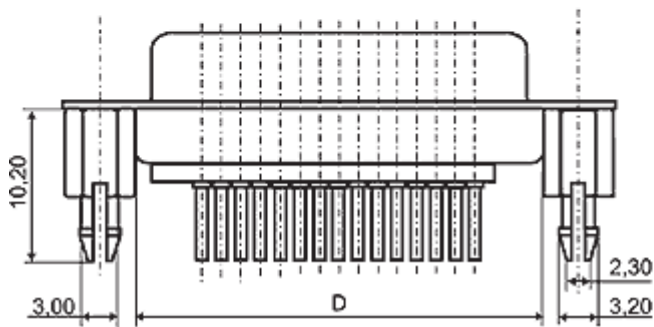




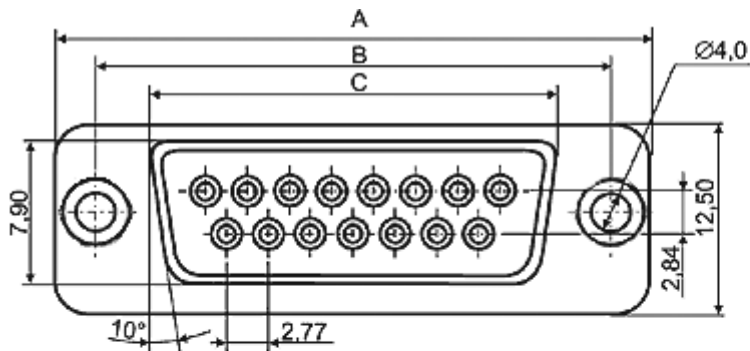
Габаритные размеры вилок DBS Z -9 (25, 37)



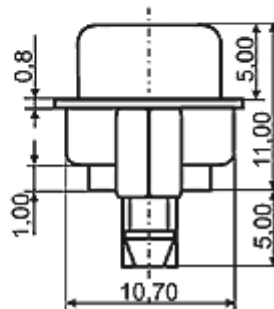
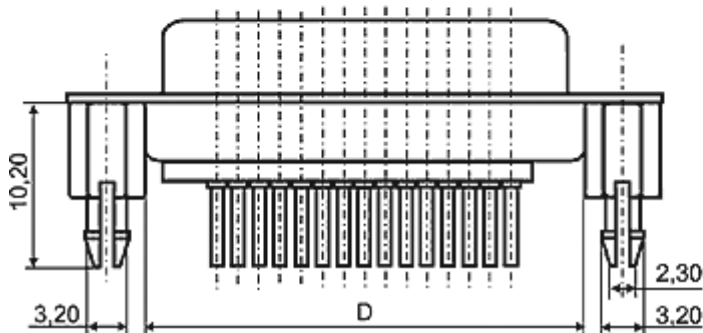
Количество контактов	A	B	C	D
9	16.33	24.99	30.81	19.28
25	38.38	47.04	53.04	41.30
37	54.84	63.50	69.32	57.31

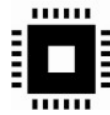
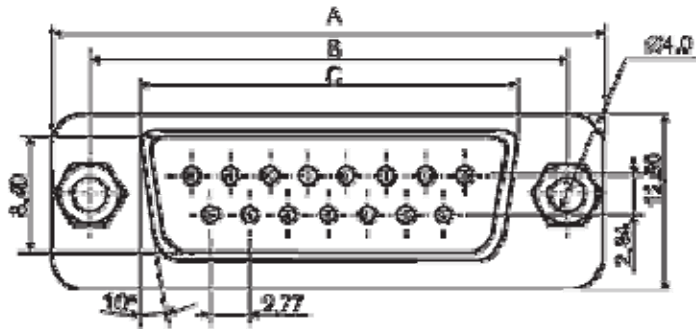


Габаритные размеры розеток DBS Z -9 (25, 37)

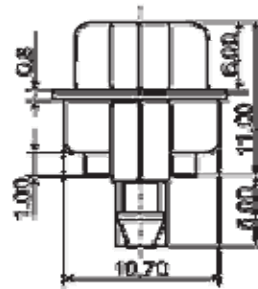
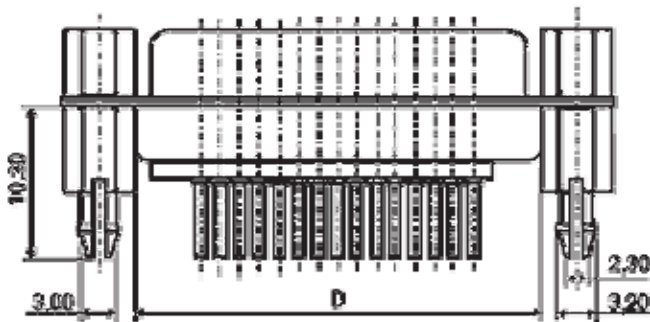
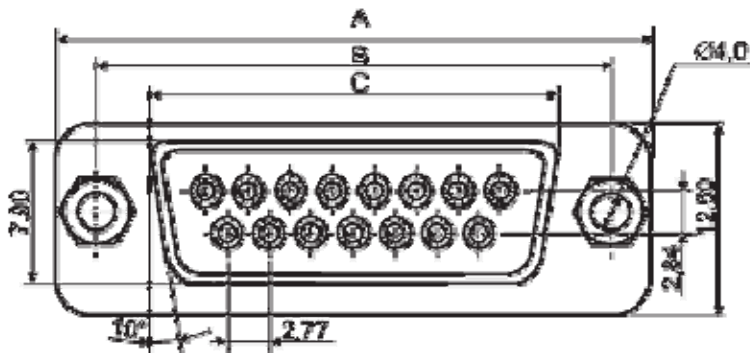


Количество контактов	A	B	C	D
9	16.33	24.99	30.81	19.28
25	38.38	47.04	53.04	41.30
37	54.84	63.50	69.32	57.31




Габаритные размеры вилок DBS Z+H -9 (15, 25, 37)


Количество контактов	A	B	C	D
9	16.33	24.99	30.81	19.28
15	24.66	33.32	39.14	27.51
19	29.92	39.03	44.80	33.02
23	35.16	44.36	50.30	38.15
25	38.38	47.04	53.04	41.30
37	54.84	63.50	69.32	57.31


Габаритные размеры розеток DBS Z+H -9 (15, 25, 37)


Количество контактов	A	B	C	D
9	16.33	24.99	30.81	19.28
15	24.66	33.32	39.14	27.51
19	29.92	39.03	44.80	33.02
23	35.16	44.36	50.30	38.15
25	38.38	47.04	53.04	41.30
37	54.84	63.50	69.32	57.31

