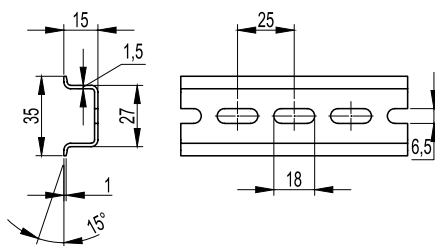


DIN-рейка OMEGA 3AF

**Характеристики**

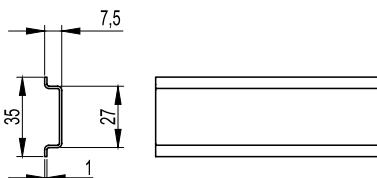
- материал – сталь с дополнительным защитным покрытием.

Особенности

- рейка Ω -типа перфорированная с увеличенной высотой;
- точное соответствие геометрическим размерам;
- высокое качество материалов;
- соответствует ГОСТ IEC 60715;
- произведено в России.

Размер профиля, мм	Длина, мм	Упаковка, шт.	Код
35x15	2000	10	O2150R
	2000	2	O2150R-RET
	1000	6	O2150R-RET10
	600	6	O2150R-RET6
	300	10	O2150R-RET3

DIN-рейка OMEGA 3

**Характеристики**

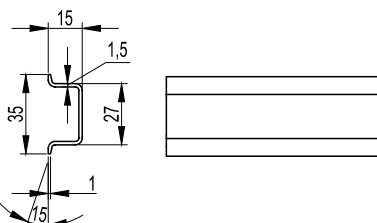
- материал – сталь с дополнительным защитным покрытием.

Особенности

- рейка Ω -типа сплошная;
- точное соответствие геометрическим размерам;
- высокое качество материалов;
- соответствует ГОСТ IEC 60715;
- произведено в России.

Размер профиля, мм	Длина, мм	Упаковка, шт.	Код
35x7,5	2000	20	O2135R

DIN-рейка OMEGA 3A

**Характеристики**

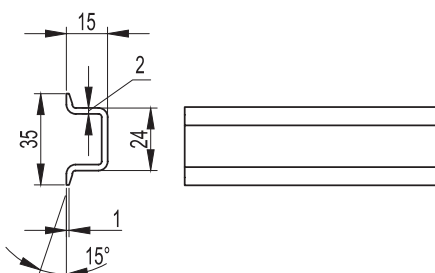
- материал – сталь с дополнительным защитным покрытием.

Особенности

- рейка Ω -типа сплошная с увеличенной высотой;
- точное соответствие геометрическим размерам;
- высокое качество материалов;
- соответствует ГОСТ IEC 60715;
- произведено в России.

Размер профиля, мм	Длина, мм	Упаковка, шт.	Код
35x15	2000	10	O2145R

DIN-рейка OMEGA 3B усиленная

**Характеристики**

- материал – сталь с дополнительным защитным покрытием.

Особенности

- рейка Ω -типа сплошная с увеличенной высотой;
- усиленная конструкция;
- толщина профиля – 2 мм;
- точное соответствие геометрическим размерам;
- высокое качество материалов;
- соответствует ГОСТ IEC 60715;
- произведено в России.

Размер профиля, мм	Длина, мм	Упаковка, шт.	Код
35x15	2000	10	O2155R