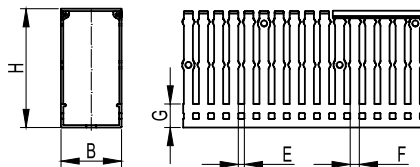


## Перфорированные короба

### Перфорированные короба серии RL6



#### Назначение

- организация проводки внутри шкафа.

#### Характеристики

- материал – ПВХ, не поддерживающий горение;
- шаг перфорации – 10 мм;
- ширина зуба – 6 мм;
- ширина выреза – 4 мм;
- температура монтажа – от -15 до +30 °С;
- температура эксплуатации – от -40 до +60 °С;
- класс горючести – ПВ-0.

#### Особенности

- насечки для выламывания зубцов обеспечивают удобный и аккуратный вывод кабелей большого сечения;
- насечки для выламывания секций упрощают стыковку коробов и ускоряют монтаж.

#### Комплект поставки

- поставляются отрезками по 2 м;
- поставляются с крышкой в комплекте.

#### Чертежи фиксаторов кабеля

- стр. 18.16.

Короб										Аксессуары		
цвет	наименование	размеры, мм					поперечное сечение, мм <sup>2</sup>	упаковка, м	код	код		
		B	H	E	F	G				фиксатор кабеля	фиксатор короба	крышка
Серый	RL6 25×40	25	40	4	6	13,3	781	72	01163RL	-	06511RL	00702RL
	RL6 25×60	25	60	4	6	15,4	1206	48	01166RL	-	06511RL	00702RL
	RL6 25×80	25	80	4	6	17,4	1652	48	01126RL	-	06511RL	00702RL
	RL6 40×40	40	40	4	6	13,3	1314	40	01134RL	05204RL	06511RL	00703RL
	RL6 40×60	40	60	4	6	15,5	2019	36	01107RL	05204RL	06511RL	00703RL
	RL6 40×80	40	80	4	6	17,6	2745	32	01127RL	05204RL	06511RL	00703RL
	RL6 60×40	60	40	4	6	13,4	2025	16	01135RL	05206RL	06511RL	00704RL
	RL6 60×60	60	60	4	6	15,6	3113	24	01108RL	05206RL	06511RL	00704RL
	RL6 60×80	60	80	4	6	17,8	4219	24	01128RL	05206RL	06511RL	00704RL
	RL6 80×40	80	40	4	6	13,4	2740	24	01153RL	05208RL	06511RL	00705RL
	RL6 80×60	80	60	4	6	15,6	4155	24	01139RL	05208RL	06511RL	00705RL
	RL6 80×80	80	80	4	6	17,9	5645	24	01129RL	05208RL	06511RL	00705RL
	RL6 100×40	100	40	4	6	13,4	3450	16	01155RL	-	06511RL	00706RL
	RL6 100×60	100	60	4	6	15,8	5304	16	01140RL	-	06511RL	00706RL
Синий	RL6 100×80	100	80	4	6	18	7198	16	01130RL	-	06511RL	00706RL
	RL6 120×60	120	60	4	6	16	6389	16	01141RL	-	06511RL	00707RL
	RL6 120×80	120	80	4	6	18,2	8673	12	01131RL	-	06511RL	00707RL
	RL6 25×60	25	60	4	6	15,4	1206	48	01280RL	-	06511RL	00702BL
	RL6 40×60	40	60	4	6	15,5	2019	36	01284RL	05204RL	06511RL	00703BL
	RL6 40×80	40	80	4	6	17,6	2745	32	01260RL	05204RL	06511RL	00703BL
	RL6 60×80	60	80	4	6	17,8	4219	24	01262RL	05206RL	06511RL	00704BL
	RL6 80×60	80	60	4	6	15,6	4155	24	01239RL	05208RL	06511RL	00705BL
	RL6 80×80	80	80	4	6	17,9	5645	24	01268RL	05208RL	06511RL	00705BL
	RL6 120×80	120	80	4	6	18,2	8673	12	01259RL	-	06511RL	00707BL

### Дополнительные аксессуары

Фиксаторы короба



Стр. 18.10, 18.13

Суппорт



Стр. 18.10, 18.14

Фиксаторы кабеля серии RL6 (RL12)



Стр. 18.11

Держатели кабеля CL



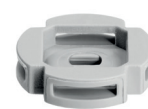
Стр. 18.11

Стопор для кабеля



Стр. 18.12

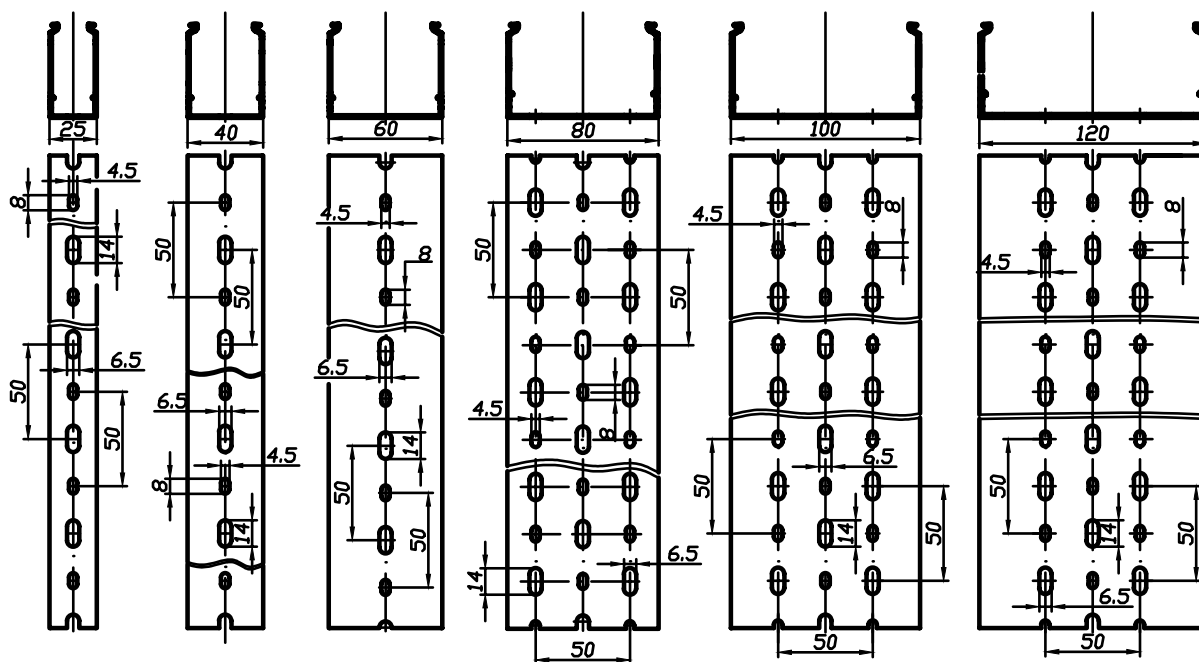
Крепеж ZP2



Стр. 18.12

## Таблица подбора

Полезное сечение короба серии RL6



Высота, мм	Ширина, мм	Сечение, мм <sup>2</sup>	Кабель ПВЗ, шт.					
			0.75	1	1.5	2.5	4	6
40	25	781	99	91	60	39	30	23
	40	1314	167	153	102	65	51	39
	60	2025	257	236	157	101	78	61
	80	2740	348	319	213	137	106	83
	100	3450	439	402	268	172	134	105
60	25	1206	153	140	93	60	46	36
	40	2019	256	235	157	100	78	61
	60	3113	396	363	242	155	121	94
	80	4155	536	491	327	210	163	128
	100	5304	675	618	412	265	206	161
80	120	6389	813	745	496	319	248	194
	25	1652	210	192	128	82	64	50
	40	2745	349	320	213	137	106	83
	60	4219	536	492	328	210	164	128
	80	5645	726	665	443	285	221	173
100	100	7198	916	839	559	359	279	219
	120	8673	1103	1011	674	433	337	263
100	100	8920	1161	1064	709	456	354	277