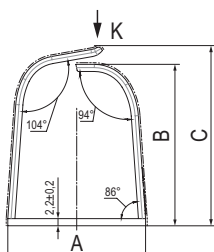
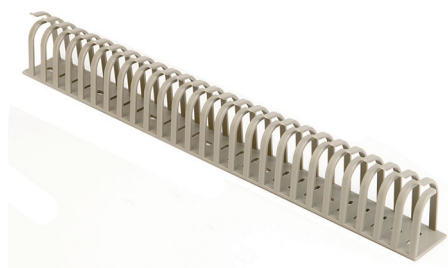
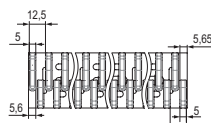


Гибкий самоклеящийся перфорированный короб



К (1:1)



Назначение

- организация компактной кабельной разводки, монтаж на разных уровнях.

Характеристики

- материал – ПВХ, не поддерживающий горение;
- шаг перфорации – 12,5 мм;
- ширина зуба – 5 мм;
- температура эксплуатации – от -40 до +60 °С;
- класс горючести – ПВХ-0.

Особенности

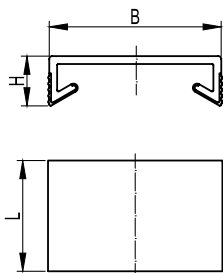
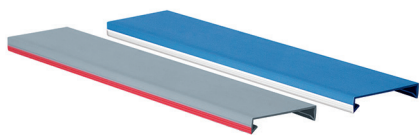
- для обеспечения надежной фиксации перед применением клейкой части необходимо очистить и высушить поверхность;
- обладает повышенной прочностью и гибкостью.

Комплект поставки

- поставляются отрезками по 0,5 м.

Размеры, мм			Поперечное сечение, мм ²	Упаковка, шт.	Код
A	B	C			
17,7	22,6	26,9	250,6	24	02181
31,8	39,8	44,7	876	24	02182
42,5	49,8	55,1	1546,4	14	02183

Крышка для перфорированного короба серий RL



Назначение

- защита проводки от внешних воздействий.

Особенности

- подходит для перфорированных коробов серий RL6, RL75, RL12;
- наличие коэкструзии на боковых стенках шириной 25, 40, 60, 80, 100, 120, 150 мм.

Комплект поставки

- поставляются отрезками по 2 м.

Размеры, мм			Упаковка, м	Код	
B	H	L		серый	синий
15	4,6	2000	200	00701RL	00701BL
25	7,3	2000	100	00702RL	00702BL
40	7,8	2000	50	00703RL	00703BL
60	7,8	2000	50	00704RL	00704BL
80	8,2	2000	50	00705RL	00705BL
100	8,2	2000	80	00706RL	00706BL
120	8,8	2000	24	00707RL	00707BL
150	9,2	2000	40	00708RL	00708BL

Дополнительные аксессуары

Фиксаторы короба



Стр. 18.10, 18.13

Суппорт



Стр. 18.10, 18.14

Фиксаторы кабеля серии RL6 (RL12)



Стр. 18.11

Держатели кабеля CL



Стр. 18.11

Стопор для кабеля



Стр. 18.12

Крепеж ZP2



Стр. 18.12