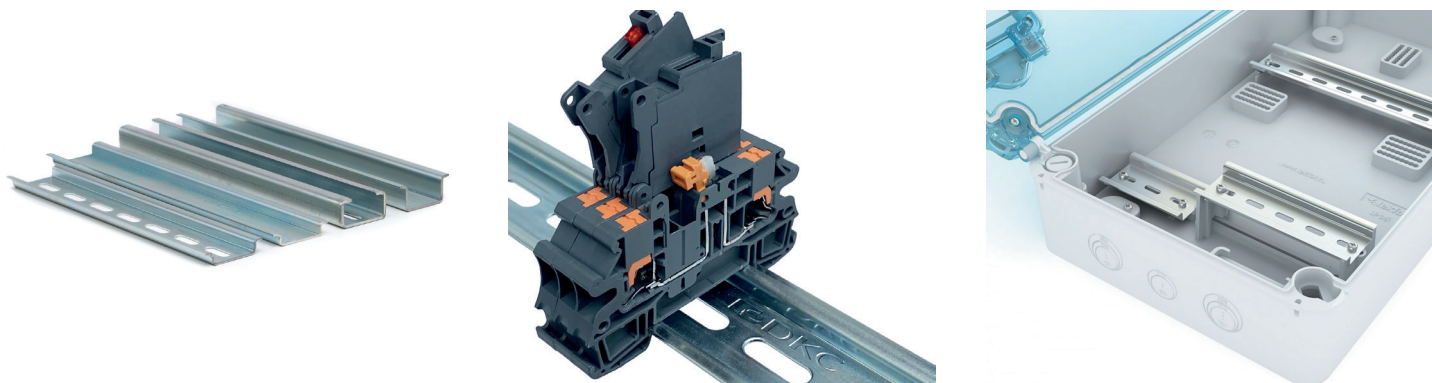


## Металлические профили DIN-рейки

### Описание

DIN-рейки – металлический профиль, важнейший элемент системы, монтируемый в установочных коробках, электрических шкафах или щитах, и используемый не только для надежного крепления различных элементов модульного оборудования, но и для монтажа клемм, реле, электрических счетчиков и электрических розеток. Стандартный электрический щит с установленными DIN-рейками отличается удобством и простотой монтажа модульных унифицированных устройств.



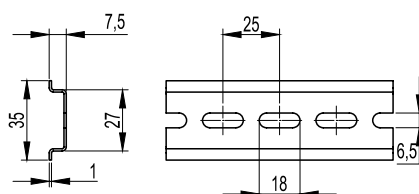
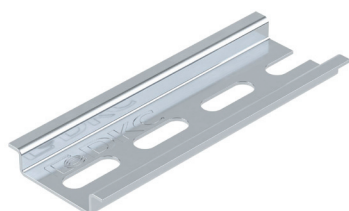
### Ассортимент

- 4 вида материалов:
  - сталь с дополнительным защитным покрытием;
  - нержавеющая сталь AISI 316L;
  - медь;
  - алюминий;
- 3 типа профиля: Ω-, G-, C-образный;
- 3 толщины профиля: 1; 1,5; 2 мм;
- 2 вида конструктивного исполнения:
  - исп. 1 – серия со сплошным основанием;
  - исп. 2 – серия с перфорированным основанием;
- аксессуары для DIN-рейки

### Преимущества

- высокие показатели несущей способности (выдерживает максимальные нагрузки при толщине 1 мм);
- точное соответствие геометрическим размерам;
- высокое качество материала;
- соответствие отечественному стандарту ГОСТ IEC 60715;
- производство в РФ;
- варианты поставки: упаковки от 2 шт., нарезкой по 300, 600 или 1000 мм.

### DIN-рейка OMEGA 3F



#### Характеристики

- материал – сталь с дополнительным защитным покрытием.

#### Особенности

- рейка Ω-типа перфорированная;
- точное соответствие геометрическим размерам;
- высокое качество материалов;
- соответствуют ГОСТ IEC 60715;
- произведено в России.

Размер профиля, мм	Длина, мм	Упаковка, шт.	Код
35×7,5	2000	20	O2140R
	2000	2	O2140R-RET
	1000	6	O2140R-RET10
	600	6	O2140R-RET6
	300	10	O2140R-RET3