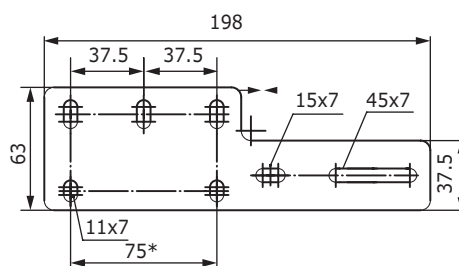
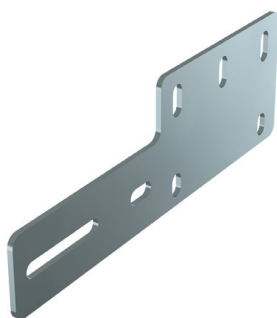


## Универсальный переходник



### Назначение

- соединение лотков серии "U5 Combitech" с лотками "L5 Combitech" и "S5 Combitech" вне зависимости от высоты лотка.

### Характеристики

- длина – 200 мм;
- толщина – 2,5 мм;
- исп. 2 – горячее цинкование погружением после изготовления;
- исп. 4 – цинк-ламельное покрытие.

### Особенности

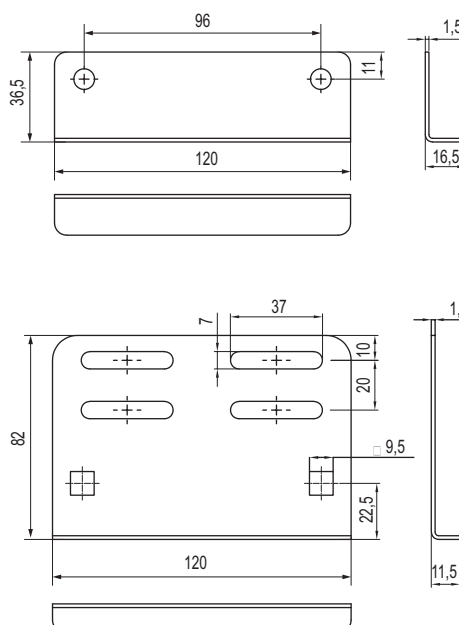
- для соединения используются следующие метизы: болт М6×16 (код СМ010616), гайка М6 (код СМ100600).

Код, исп. 1  
UGH200

Код, исп. 2  
UGH200HDZL

Код, исп. 4  
UGH200HDZL

## Подъем прямой крышки



### Назначение

- обеспечение дополнительной вентиляции кабельной трассы;
- данный подъем устанавливается через каждый метр прямой крышки.

### Характеристики

- толщина – 1,5 мм;
- высота подъема прямой крышки – до 50 мм;
- исп. 2 – горячее цинкование погружением после изготовления;
- исп. 4 – цинк-ламельное покрытие.

### Особенности

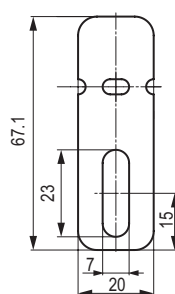
- монтаж с помощью болта М6×20 (СМ010620, 4 шт.) и гайки М6 (код СМ100600, 4 шт.);
- монтаж с помощью болта М6×20 (код СМ010620, 4 шт.), гайки М6 (код СМ100600, 2 шт.), предварительно установленной закладной гайки М6 (код СМ100600, 2 шт.)

Код, исп. 1  
UKN600

Код, исп. 2  
UKN600HDZL

Код, исп. 4  
UKN600HDZL

## Держатель прямой крышки



### Назначение

- дополнительное крепление при сильных ветровых нагрузках.

### Характеристики

- толщина – 2 мм;
- исп. 2 – горячее цинкование погружением после изготовления;
- исп. 4 – цинк-ламельное покрытие.

### Особенности

- для соединения используются следующие метизы: болт М6×20 (код СМ010620HDZ) – 1 шт., гайка М6 (код СМ100600) – 2 шт.

Код, исп. 2  
UKN400HDZL

Код, исп. 4  
UKN400HDZL