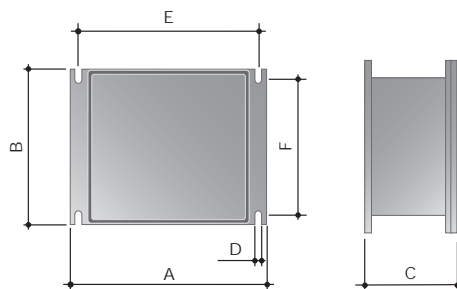
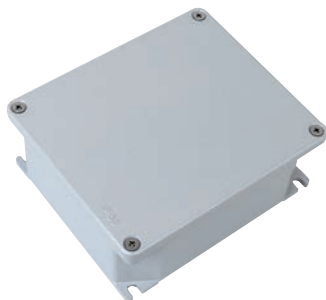


Коробка ответвительная алюминиевая, окрашенная



Назначение

- соединение и протяжка проводов и кабелей, установка активного и пассивного оборудования;
- решение для прокладки кабеля в условиях сверхнизких температур (УХЛ1).

Условия монтажа

- внутри помещений и на открытом воздухе.

Характеристики

- материал – алюминиевый сплав;
- материал уплотнителя – силикон;
- степень защиты – IP66/IP67;
- цвет – серый RAL 9006;
- температура монтажа – от -60 до +70 °C;
- ударопрочность – IK 07/08.

Особенности

- стойкость к воздействию окружающей среды;
- высокая степень пыле- и влагозащиты;
- эстетичный внешний вид.

Комплектация

- дополнительные аксессуары – DIN-рейки и монтажные платы для коробок (стр. 1.36–1.37).

Внутренние размеры, мм			Габаритные размеры, мм			Присоединительные размеры, мм			Упаковка, шт.	Код
A	B	C	A	B	C	D	E	F		
90	90	53	100	100	59	6,0	80	86	1	653S00
128	103	55	140	115	60	6,0	120	100	1	653S01
154	129	58	166	142	64	7,0	144	125	1	653S02
178	155	74	192	168	80	6,5	168	149	1	653S03
239	202	85	253	217	93	9,0	226	196	1	653S04
294	244	114	314	264	122	9,0	275	236	1	653S05

Количество муфт и их размеры к установке в боковые стены ответвительной коробки

Код	653S00		653S01		653S02		653S03		653S04		653S05	
	А	В	А	В	А	В	А	В	А	В	А	В
Резьба												
M16	2	2	3	2	3	3	4	4	5	5	6	6
M20	2	1	2	2	3	2	3	3	5	4	5	5
M25	1	1	2	2	2	2	3	3	4	4	4	4
M32	1	1	1	1	2	1	2	2	3	3	4	3
M40	-	-	-	-	-	-	2	2	2	2	3	3
M50	-	-	-	-	-	-	1	1	2	2	2	2