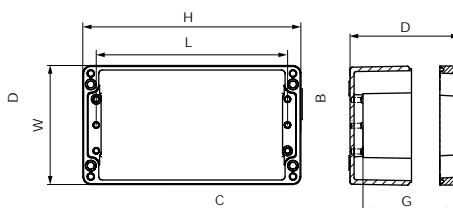


## Клеммные коробки из алюминиевого сплава серии TBE-A и TBI-A с видом защиты Ex e, Ex ia, Ex tb



### Назначение

- коммутация и ответвление проводов и кабелей в системах электроснабжения, коммутации, сигнализации во взрывоопасных зонах с содержанием газа и пыли.

### Особенности

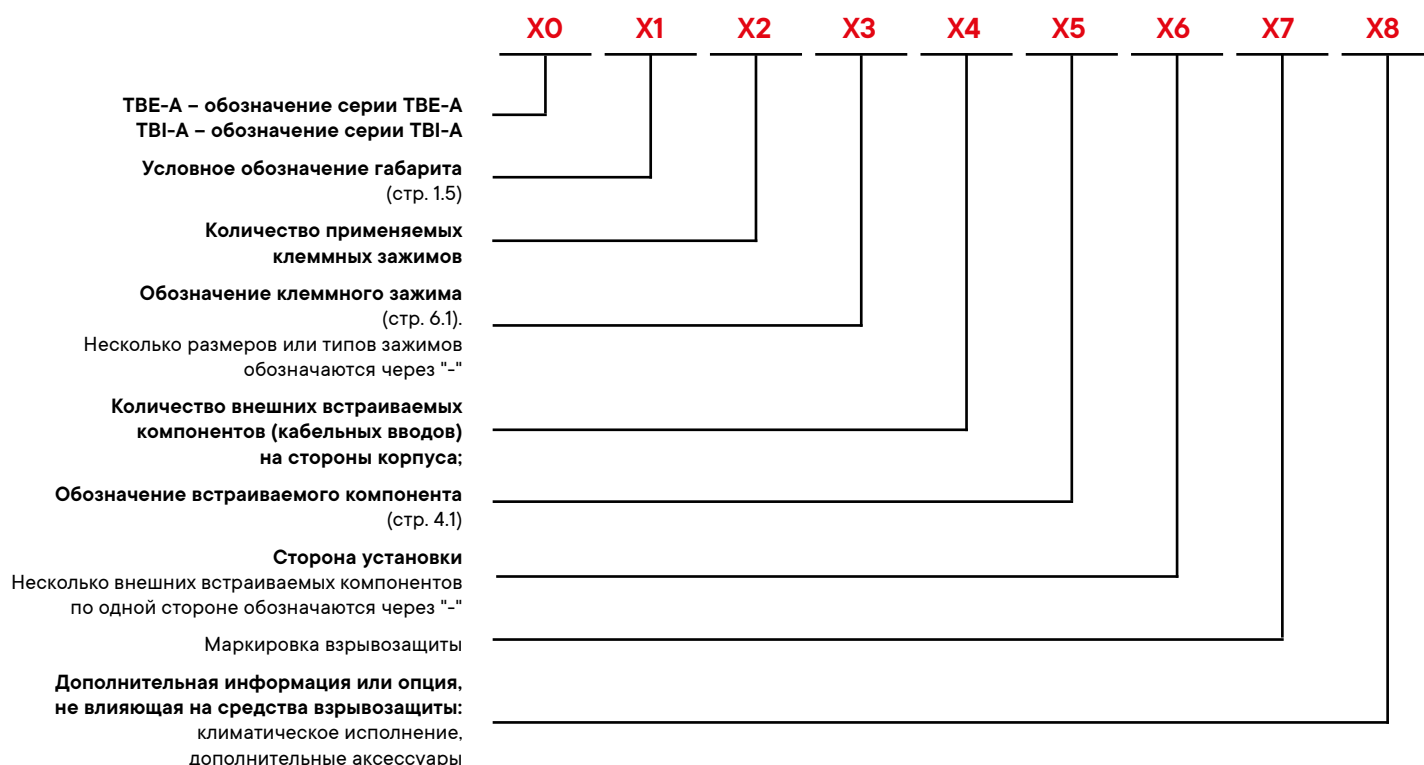
- материал – коррозионностойкий алюминий.

## Характеристики

Технические условия	ТУ-27.12.31-065-47022248-2018
Степень защиты	IP66 по ГОСТ 14254-96
Температура окружающей среды, °C	от -60 до +55
Ударная прочность при -60 °C	7 Дж по ГОСТ 31610.0-2014 (IEC 60079-0:2011)
Климатическое исполнение	УХЛ1, Т1, ОМ1, В1, УХЛ 5, Т5, В5 по ГОСТ 15150
Уплотнение крышки	силикон
Установка в зонах, опасных по газу	зоны 0-1-2. Группа II по газу, подгруппа газов IIA, IIB, IIC
Установка в зонах, опасных по пыли	зоны 20-21-22. Группа III по пыли, подгруппа пыли IIIA, IIIB, IIIC
Маркировка и вид взрывозащиты серии TBE-A	1Ex e IIC T6...T4 Gb 1Ex e ia IIC T6...T4 Gb Ex tb IIIC T80°C...T130°C Db
Маркировка и вид взрывозащиты серии TBI-A	0Ex ia IIC T6...T4 Ga Ex tb IIIC 80°C...T130°C Db Ex ia IIIC T80°C...T130°C Da
Обеспечение взрывозащиты и соответствие стандартам	ГОСТ 31610.0-2014 (IEC 60079-0:2011) ГОСТ Р МЭК 60079-7-2012 ГОСТ 31610.11-2014 (IEC 60079-11:2011) ГОСТ IEC 60079-31-2013
Доступные аксессуары	элементы крепления кабельные вводы клеммные винтовые и пружинные зажимы заглушки

## Структура условного обозначения

X0-X1-(X2xX3)-X4xX5(X6)-X7/X8



Примечание. При отсутствии какой-либо составляющей обозначение пропускается.

Описание дополнительной информации или опции (X8)	Маркировка (пример)
Температура окружающей среды	/-60 °C...+40 °C
Климатическое исполнение	/УХЛ1
Маркировка клеммных зажимов по схеме заказчика	/МАРК
Наличие перемычек между клеммными зажимами по схеме заказчика	/СХЕМА
Внутренняя шина заземления	/ШИНА З
Морское исполнение	/МОРЕ
Невзрывозащищенное исполнение	/ПРОМ
Фиксация крышки на петлях	/ПЕТЛЯ
Шильд с надписью заказчика	/НАДПИСЬ " "

Пример структуры условного обозначения:

TBE-A-12-(6xCBC.2)-2xKAERM2MNHK-20(A)-1xKAERM2MNHK-20(C)1Ex e IIC T5 Gb / Ex tb IIIC T95°C Db IP66

Алюминиевая оболочка габарита №12 120×120×90 мм. С установленными клеммными зажимами CBC.2 в количестве 6 штук. С установленными кабельными вводами по стороне А: KAERM2MNHK-20 – 2 шт.; по стороне С: KAERM2MNHK-20 – 1 шт.