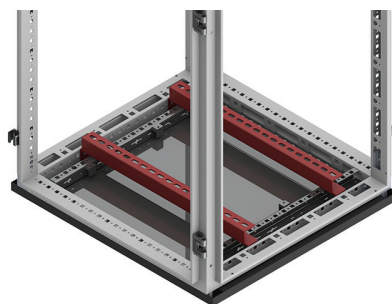
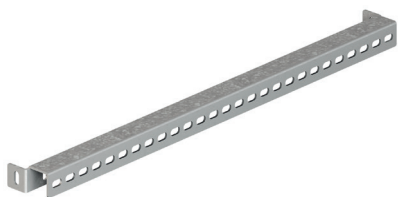


Усиленная рейка



Назначение

- монтаж тяжелого оборудования.

Характеристики

- материал – оцинкованная сталь 3 мм.

Комплект поставки

- рейки – 2 шт., монтажные аксессуары.

Чертежи

- см. на сайте www.dkc.ru в разделе Поддержка.

Ширина шкафа, мм	Максимальная статическая нагрузка, кг**	Код
600	180	R5RTTE600
800	150	R5RTTE800
1000	100	R5RTTE1000
1200	150*	R5RTTE1200
1400	150*	R5RTTE1400
1600	150*	R5RTTE1600

* Нагрузка распределена равномерно на две параллельно смонтированные рейки

** Значения получены с применением реек R5NPDL (в зависимости от ширины шкафа) для усиления конструкции, монтаж производился под усиленные рейки по глубине

Рейка для фиксации кабеля



Назначение

- для фиксации кабеля внутри шкафа.

Характеристики

- материал – оцинкованная сталь 2 мм.

Комплект поставки

- рейки – 2 шт., монтажные аксессуары.

Чертежи

- см. на сайте www.dkc.ru в разделе Поддержка.

Ширина шкафа, мм	Код
400	R5RPAC40
600	R5RPAC60
800	R5RPAC80
1000	R5RPAC100
1200	R5RPAC120
1400	R5RPAC140
1600	R5RPAC160