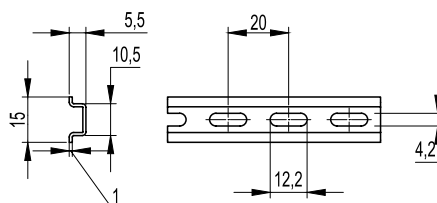


## DIN-рейка OMEGA 2F



### Характеристики

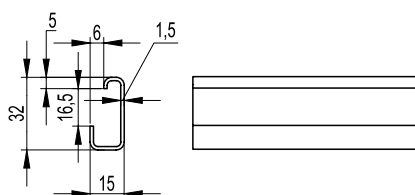
- материал – сталь с дополнительным защитным покрытием.

### Особенности

- рейка Ω-типа перфорированная;
- облегченная серия: толщина профиля – 1 мм, высота профиля – 5,5 мм;
- точное соответствие геометрическим размерам;
- высокое качество материалов;
- соответствует ГОСТ IEC 60715.

Размер профиля, мм	Длина, мм	Упаковка, шт.	Код
15×5,5	2000	20	02130

## DIN-рейка G1



### Характеристики

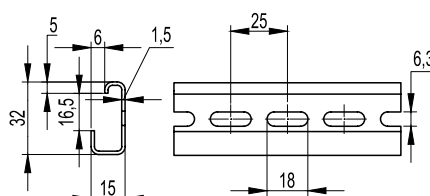
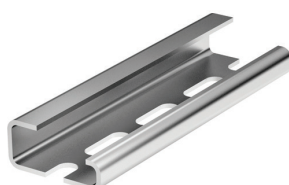
- материал – сталь с дополнительным защитным покрытием.

### Особенности

- рейка G-типа сплошная;
- выдерживает высокие нагрузки на прогиб и скручивание;
- рассчитана на установку оборудования европейских стандартов;
- точное соответствие геометрическим размерам;
- высокое качество материалов;
- соответствует ГОСТ IEC 60715.

Размер профиля, мм	Длина, мм	Упаковка, шт.	Код
32×15	2000	12	02120

## DIN-рейка G1F



### Характеристики

- материал – сталь с дополнительным защитным покрытием.

### Особенности

- рейка G-типа перфорированная;
- выдерживает высокие нагрузки на прогиб и скручивание;
- рассчитана на установку оборудования европейских стандартов;
- точное соответствие геометрическим размерам;
- высокое качество материалов;
- соответствует ГОСТ IEC 60715.

Размер профиля, мм	Длина, мм	Упаковка, шт.	Код
32×15	2000	12	02125