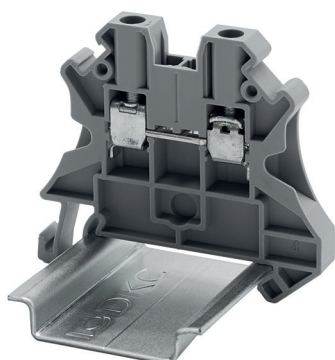


Винтовые клеммы

Проходные клеммы



Назначение

- коммутация проводников сечением от 0,14 до 240 мм².

Особенности

- 2 канала для вставных перемычек;
- крепление на рейку типа OMEGA.

Характеристики

Номинальное напряжение, В	1000
Номинальное импульсное напряжение U _{imp} , кВ	8
Класс горючести по UL-94	VO
Температура эксплуатации, °C	от -60 до +105
Материал корпуса	полиамид
Материал токопроводящих элементов	луженая медь

Сечение номинальное, мм ²		2,5	4	6	10
Цвет	серый	TUR-2.5R	TUR-4R	TUR-6R	TUR-10R
	синий	TUR-2.5R-BU	TUR-4R-BU	TUR-6R-BU	TUR-10R-BU
	оранжевый	TUR-2.5R-OR	TUR-4R-OR	TUR-6R-OR	TUR-10R-OR
	красный	TUR-2.5R-RD	TUR-4R-RD	TUR-6R-RD	TUR-10R-RD
	желтый	TUR-2.5R-YE	TUR-4R-YE	TUR-6R-YE	TUR-10R-YE
	зеленый	TUR-2.5R-GN	TUR-4R-GN	TUR-6R-GN	TUR-10R-GN
	черный	TUR-2.5R-BK	TUR-4R-BK	TUR-6R-BK	TUR-10R-BK
Габарит (В×Ш×Г), мм		47×53,3×5,2	47×53,3×6,2	47×53,3×8,2	47×53,3×10,2
Номинальный ток, А		24	32	41	57
Максимальный ток, А		32	41	57	76
Подключаемые провода					
Диапазон сечений, мм ²	одножильный	0,14-4,0	0,14-6,0	0,2-10	0,5-16
	гибкий	0,14-4,0	0,14-6,0	0,2-10	0,5-16
	гибкий с наконечником	0,14-2,5	0,14-4,0	0,2-6	0,5-10
	2 проводника одинакового сечения	0,14-1,5	0,14-1,5	0,2-2,5	0,5-4
Длина снятия изоляции, мм		9	9	10	10
Размер винта		M2.5	M3	M3.5	M4
Момент затяжки, Н·м		0,4-0,7	0,5-0,8	0,8-1,4	1,2-1,8
Размер отвертки		0,6×3,5	0,6×3,5	1,0×4,0	1,0×4,0
Аксессуары					
Торцевой изолятор		D-TUR-2.5-10R	D-TUR-2.5-10R	D-TUR-2.5-10R	D-TUR-2.5-10R
Разделительная пластина		PTA-TUR	PTA-TUR	PTA-TUR	PTA-TUR
Торцевой фиксатор		ZBT008	ZBT008	ZBT008	UK-E
Перемычки	2 полюса	SBF-2-5	SBF-2-6	SBF-2-8	SBF-2-10
	3 полюса	SBF-3-5	SBF-3-6	SBF-3-8	-
	4 полюса	SBF-4-5	SBF-4-6	SBF-4-8	-
	5 полюсов	SBF-5-5	-	-	-
	10 полюсов	SBF-10-5	SBF-10-6	SBF-10-8	-
Маркировка		NUTB1051N	NUTB1051N	NUTB1051N	NUTB1051N
		NUTB-5	NUPUTUK-6	NUPUTUK-8	NUPUTUK-8
Адаптер для тестового щупа		IRAP-4	IRAP-4	IRAP-4	IRAP-4
DIN-рейка		O2140R	O2140R	O2140R	O2140R
		O2150R	O2150R	O2150R	O2150R
Наконечник-гильза с изолированным фланцем		IF2.5-10BL	IF4-10GR	IF6-12YW	IF10-12RD