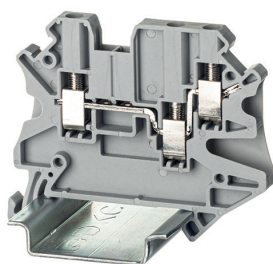


## Проходные клеммы



### Назначение

- коммутация проводников сечением от 0,14 до 6 мм<sup>2</sup>.

### Особенности

- 2 канала для вставных перемычек;
- крепление на рейку типа OMEGA.

## Характеристики

Номинальное импульсное напряжение U <sub>imp</sub> , кВ	8
Класс горючести по UL-94	VO
Температура эксплуатации, °C	от -40 до +105
Материал корпуса	полиамид
Материал токопроводящих элементов	луженая медь

Сечение номинальное, мм <sup>2</sup>		2,5	4
Цвет	серый	TUR-2.5-TWIN	TUR-4-TWIN
	синий	TUR-2.5-TWIN-BU	TUR-4-TWIN-BU
Габарит (В×Ш×Г), мм		47,5×57,8×5,2	47,5×57,8×6,2
Номинальное напряжение, В		500	1000
Номинальный ток, А		24	32
Максимальный ток, А		30	41
<b>Подключаемые провода</b>			
Диапазон сечений, мм <sup>2</sup>	одножильный	0,25-4,0	0,14-6,0
	гибкий	0,25-4,0	0,14-6,0
	гибкий с наконечником	0,14-2,5	0,14-4,0
	2 проводника одинакового сечения	0,5-1,0	0,5-1,0
Длина снятия изоляции, мм		9	9
Размер винта		M3	M3
Момент затяжки, Н·м		0,5-0,6	0,6-0,8
Размер отвертки		0,6×3,5	0,6×3,5
<b>Аксессуары</b>			
Торцевой изолятор		D-TUR-2.5-TWIN	D-TUR-4-TWIN
Торцевой фиксатор		ZBT008	ZBT008
Перемычки	2 полюса	SBF-2-5	SBF-2-6
	3 полюса	SBF-3-5	SBF-3-6
	4 полюса	SBF-4-5	SBF-4-6
	10 полюсов	SBF-10-5	SBF-10-6
Маркировка		NUTB1051N NUPUTUK-5	NUTB1051N NUPUTUK-6
Адаптер для тестового щупа		IRAP-4	IRAP-4
DIN-рейка		O2140R O2150R	O2140R O2150R
Наконечник-гильза с изолированным фланцем		IF2.5-10BL	IF4-10GR