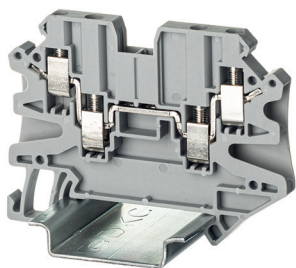


## Проходные клеммы



### Назначение

- коммутация проводников сечением от 0,14 до 6 мм<sup>2</sup>.

### Особенности

- 2 канала для вставных перемычек;
- крепление на рейку типа OMEGA.

## Характеристики

Номинальное импульсное напряжение U <sub>imp</sub> , кВ	8
Класс горючести по UL-94	V0
Температура эксплуатации, °C	от -40 до +105
Материал корпуса	полиамид
Материал токопроводящих элементов	луженая медь

Сечение номинальное, мм <sup>2</sup>	2,5		4
	Цвет	серый синий	TUR-2.5-QUATTRO TUR-2.5-QUATTRO-BU
Габарит (В×Ш×Г), мм	47,5×65,4×5,2		47,5×65,4×6,2
Номинальное напряжение, В	500		1000
Номинальный ток, А	24		32
Максимальный ток, А	30		39
<b>Подключаемые провода</b>			
Диапазон сечений, мм <sup>2</sup>	одножильный	0,14-4,0	0,14-6,0
	гибкий	0,14-4,0	0,14-6,0
	гибкий с наконечником	0,14-2,5	0,14-4,0
	2 проводника одинакового сечения	0,5-1,0	0,5-1,0
Длина снятия изоляции, мм	9		9
Размер винта	M3		M3
Момент затяжки, Н·м	0,5-0,6		0,6-0,8
Размер отвертки	0,6×3,5		0,6×3,5
<b>Аксессуары</b>			
Торцевой изолятор	D-TUR-2.5-QUATTRO		D-TUR-4-QUATTRO
Торцевой фиксатор	ZBT008		ZBT008
Перемычки	2 полюса	SBF-2-5	SBF-2-6
	3 полюса	SBF-3-5	SBF-3-6
	4 полюса	SBF-4-5	SBF-4-6
	10 полюсов	SBF-10-5	SBF-10-6
Маркировка	NUTB1051N NUPUTUK-5		NUTB1051N NUPUTUK-6
Адаптер для тестового щупа	IRAP-4		IRAP-4
DIN-рейка	O2140R O2150R		O2140R O2150R
Наконечник-гильза с изолированным фланцем	IF2.5-10BL		IF4-10GR