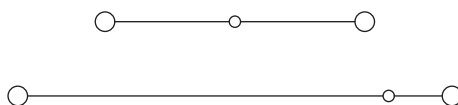
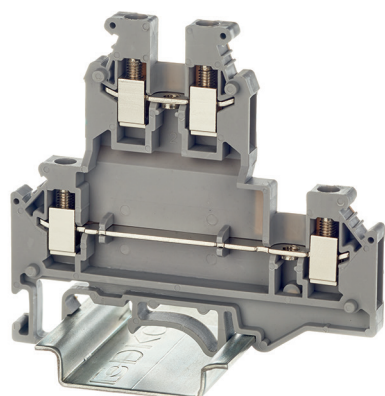


Двухуровневые клеммы



Назначение

- коммутация проводников сечением от 0,2 до 6 мм².

Особенности

- система винтовых перемычек для KRUK;
- система вставных перемычек для TTURB;
- крепление на рейку типа OMEGA.

Характеристики

| | |
|--|----------------|
| Номинальное импульсное напряжение U_{imp} , кВ | 6 |
| Класс горючести по UL-94 | VO |
| Температура эксплуатации, °C | от -40 до +105 |
| Материал корпуса | полиамид |
| Материал токопроводящих элементов | луженая медь |

| Сечение номинальное, мм ² | | 2,5 | 4 | 4 |
|--|----------------------------------|------------------------|------------------------|------------------------|
| Цвет | серый | KRUKB-3 | KRUKB-5 | TTURB-4 |
| | синий | KRUKB-3-BU | KRUKB-5-BU | TTURB-4-BU |
| Габарит (В×Ш×Г), мм | | 62×67×5,2 | 62×67×6,2 | 66×73,5×6,2 |
| Номинальный ток, А | | 24 | 32 | 32 |
| Максимальный ток, А | | 32 | 32 | 36 |
| Номинальное напряжение, В | | 500 | 500 | 1000 |
| Количество потенциалов | | 2 | 2 | 2 |
| Подключаемые провода | | | | |
| Диапазон сечений, мм ² | однопроводный | 0,2-4 | 0,2-6 | 0,2-6 |
| | гибкий | 0,2-2,5 | 0,2-4 | 0,2-6 |
| | гибкий с наконечником | 0,25-1,5 | 0,25-2,5 | 0,25-4 |
| | 2 проводника одинакового сечения | 0,25-1,5 | 0,25-1,5 | 0,14-1,5 |
| Длина снятия изоляции, мм | | 8 | 8 | 8 |
| Размер винта | | M3 | M3 | M3 |
| Момент затяжки, Н·м | | 0,6-0,8 | 0,6-0,8 | 0,6-0,8 |
| Размер отвертки | | 0,6×3,5 | 0,6×3,5 | 0,6×3,5 |
| Аксессуары | | | | |
| Торцевой изолятор | | D-KRUKB-3-5 | D-KRUKB-3-5 | D-TTURB-4 |
| Компенсатор | | DP-KRUKB-3-5 | DP-KRUKB-3-5 | DP-TTURB-4 |
| Разделитель | | - | - | PTA-TTURB |
| Торцевой фиксатор | | ZBT008 | ZBT008 | ZBT008 |
| Для KRUKB-3 перемычка IFB для верхнего уровня, RBFIN - для нижнего | 2 полюса | IBF-2-5 RBFIN-2-5 | IBF-2-6 | SBF-2-6 |
| | 3 полюса | IBF-3-5 RBFIN-3-5 | IBF-3-6 | SBF-3-6 |
| | 10 полюсов | IBF-10-5 RBFIN-10-5 | IBF-10-6 | SBF-10-6 |
| | | | | |
| Маркировка | | NUTB1051N NUPUTUK-5 | NUTB1051N NUPUTUK-6 | NUTB1051N NUPUTUK-6 |
| Адаптер для тестового щупа | | - | - | IRAP-4 |
| DIN-рейка | | O2140R O2150R | O2140R O2150R | O2140R O2150R |
| | | | | |
| Наконечник-гильза с изолированным фланцем | | IF2,5-08BL | IF1-08RD | IF4-10GR |