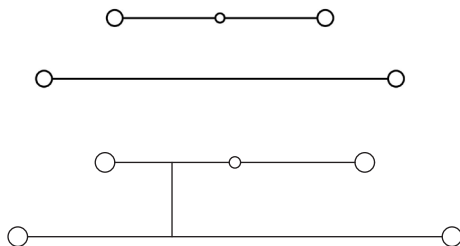
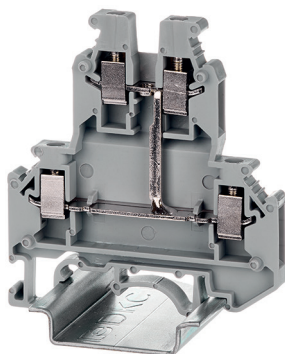


Двухуровневые клеммы



Назначение

- коммутация проводников сечением от 0,2 до 6 мм².

Особенности

- система винтовых перемычек для KRUK;
- встроенная перемычка между уровнями (PV);
- крепление на рейку типа OMEGA.

Характеристики

Номинальное напряжение, В	1000
Номинальное импульсное напряжение U _{imp} , кВ	8
Класс горючести по UL-94	VO
Температура эксплуатации, °C	от -40 до +105
Материал корпуса	полиамид
Материал токопроводящих элементов	луженая медь

Сечение номинальное, мм ²		2,5	4
Цвет	серый	KRUK-3	KRUK-5
		KRUK-3-PV	KRUK-5-PV
Габарит (В×Ш×Г), мм		62×56×5,2	62×56×6,2
Номинальный ток, А		24	32
Максимальный ток, А		24	32
Подключаемые провода			
Диапазон сечений, мм ²	однопроводный	0,2-4	0,2-6
	гибкий	0,2-2,5	0,2-4
	гибкий с наконечником	0,25-1,5	0,25-4
	2 проводника одинакового сечения	0,25-1,5	0,25-1,5
Длина снятия изоляции, мм		8	8
Размер винта		M3	M3
Момент затяжки, Н·м		0,6-0,8	0,6-0,8
Размер отвертки		0,6×3,5	0,6×3,5
Аксессуары			
Торцевой изолятор		D-KRUK-3-5	D-KRUK-3-5
Компенсатор		DP-KRUK-3-5	DP-KRUK-3-5
Торцевой фиксатор		ZBT008	ZBT008
Для KRUK-3 перемычка IFB	2 полюса	IBF-2-5	IBF-2-6
для верхнего уровня,	3 полюса	IBF-3-5	IBF-3-6
RBFIN - для нижнего	10 полюсов	IBF-10-5	IBF-10-6
Маркировка		NUTB1051N	NUTB1051N
		NUPUTUK-5	NUPUTUK-6
Адаптер для тестового щупа		-	-
DIN-рейка		02140R	02140R
		02150R	02150R
Наконечник-гильза с изолированным фланцем		IF4-10GR	IF1-08RD