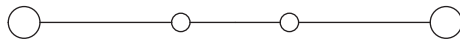
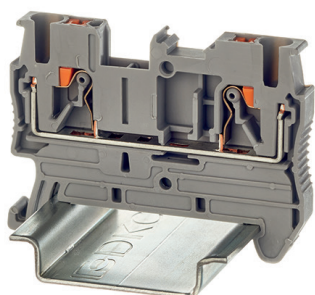


Клеммы Push-In

Проходные клеммы



Назначение

- коммутация проводников сечением от 0,14 до 16 мм².

Особенности

- система вставных перемычек;
- крепление на рейку типа OMEGA.

Характеристики

Номинальное импульсное напряжение U _{imp} , кВ	8
Класс горючести по UL-94	VO
Температура эксплуатации, °C	от -40 до +105
Материал корпуса	полиамид
Материал токопроводящих элементов	луженая медь

Сечение номинальное, мм ²		2,5	4	6	10	16
Цвет	серый	VPR-2,5-GY	VPR-4-GY	VPR-6-GY	VPR-10-GY	VPR-16-GY
	синий	VPR-2,5-BU	VPR-4-BU	VPR-6-BU	VPR-10-BU	VPR-16-BU
Габарит (В×Ш×Г), мм		36,9×48,7×5,2	36,8×55,9×6,2	47,5×47,7×8,2	51,3×67,7×10,2	60,1×75,4×12,2
Номинальный ток, А		24	32	41	57	76
Номинальное напряжение, В		800	800	1000	1000	1000
Подключаемые провода						
Диапазон сечений, мм ²	одножильный	0,14-4,0	0,2-6,0	0,5-10,0	0,5-16,0	0,5-25,0
	гибкий	0,14-2,5	0,2-4,0	0,2-6,0	0,2-10,0	0,5-16,0
	гибкий с наконечником	0,14-2,5	0,25-4,0	0,2-6,0	0,2-10,0	0,5-16,0
	2 проводника одинакового сечения	0,5	0,5-1	0,5-2,5	0,5-4,0	1,5-4,0
Длина снятия изоляции, мм		8-10	10-12	10-12	15-18	18
Размер отвертки		0,6×3,5	0,6×3,5	1,0×4,0	1,0×5,5	1,0×5,5
Аксессуары						
Торцевой изолятор		D-VPR-2,5	D-VPR-4	D-VPR-6	D-VPR-10	D-VPR-16
Торцевой фиксатор		ZBT008	ZBT008	ZBT008	UK-E	UK-E
Перемычки	2 полюса	SBF-2-5	SBF-2-6	SBF-2-8	SBF-2-10	SBF-2-12
	3 полюса	SBF-3-5	SBF-3-6	SBF-3-8	-	-
	4 полюса	SBF-4-5	SBF-4-6	SBF-4-8	-	-
	10 полюсов	SBF-10-5	SBF-10-6	SBF-10-8	-	-
Маркировка	боковая	NUPUTUK-5F	NUPUTUK-6F	NUPUTUK-8F	NUPUTUK-8F	NUPUTUK-8F
	верхняя	NUTB1051N NUTB-5	NUTB1051N NUPUTUK-6	NUTB1051N NUPUTUK-8	NUTB1051N NUPUTUK-8	NUTB1051N NUPUTUK-8
Адаптер для тестового щупа		IRAP-4	IRAP-4	IRAP-4	-	-
DIN-рейка		O2140R	O2140R	O2140R	O2140R	O2140R
		O2150R	O2150R	O2150R	O2150R	O2150R
Наконечник-гильза с изолированным фланцем		IF2,5-10BL	IF4-10GR	IF6-12YW	IF10-18RD	IF16-18BL