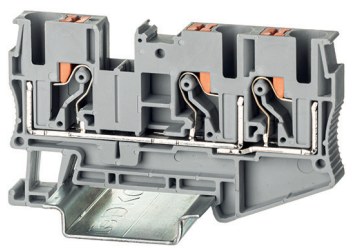


Проходные клеммы



Назначение

- коммутация проводников сечением от 0,5 до 25 мм².

Особенности

- 2 канала для вставных перемычек;
- крепление на рейку типа OMEGA.

Характеристики

Номинальное импульсное напряжение U _{imp} , кВ	8
Класс горючести по UL-94	VO
Температура эксплуатации, °C	от -40 до +105
Материал корпуса	полиамид
Материал токопроводящих элементов	луженая медь

Сечение номинальное, мм ²		6	10	16
Цвет	серый	VPR-6-TWIN-GY	VPR-10-TWIN-GY	VPR-16-TWIN-GY
Габарит (В×Ш×Г), мм		44,1×74,2×8,2	51,3×88,9×10,2	60,2×100,2×12,2
Номинальный ток, А		41	57	76
Номинальное напряжение, В		1000	1000	1000
Подключаемые провода				
Диапазон сечений, мм ²	одножильный	0,5-10	0,5-16	0,5-25
	гибкий	0,5-6	0,5-10	0,5-16
	гибкий с наконечником	0,5-6	0,5-10	0,5-16
	2 проводника одинакового сечения	0,5-2,5	0,5-4	1,5-4
Длина снятия изоляции, мм		10-12	15-18	18
Размер отвертки		1,0×4,0	1,0×5,5	1,0×5,5
Аксессуары				
Торцевой изолятор		D-VPR-6-TWIN	D-VPR-10-TWIN	D-VPR-16-TWIN
Торцевой фиксатор		UK-E	UK-E	UK-E
Перемычки	2 полюса	SBF-2-8	SBF-2-10	SBF-2-12
	3 полюса	SBF-3-8	-	-
	4 полюса	SBF-4-8	-	-
	10 полюсов	SBF-10-8	-	-
Маркировка	боковая	NUPUTUK-8F	NUPUTUK-8F	NUPUTUK-8F
	верхняя	NUTB1051N NUPUTUK-8	NUTB1051N NUPUTUK-8	NUTB1051N NUPUTUK-8
Адаптер для тестового щупа		IRAP-4	-	-
DIN-рейка		O214OR	O214OR	O214OR
		O215OR	O215OR	O215OR
Наконечник-гильза с изолированным фланцем		IF6-12YW	IF10-18RD	IF16-18BL