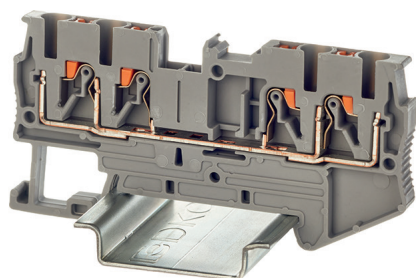


Проходные клеммы



Назначение

- коммутация проводников сечением от 0,14 до 6 мм².

Особенности

- 2 канала для вставных перемычек;
- крепление на рейку типа OMEGA.

Характеристики

Номинальное импульсное напряжение U _{imp} , кВ	8
Класс горючести по UL-94	VO
Температура эксплуатации, °С	от -40 до +105
Материал корпуса	полиамид
Материал токопроводящих элементов	луженая медь

	Сечение номинальное, мм ²		
	серый	2,5	4
Цвет	серый	VPR-2.5-QUATTRO-GY	VPR-4-QUATTRO-GY
	синий	VPR-2.5-QUATTRO-BU	VPR-4-QUATTRO-BU
Габарит (В×Ш×Г), мм	37,2×73×5,2		36,9×79×6,2
Номинальный ток, А	24		32
Номинальное напряжение, В	800		800
Подключаемые провода			
Диапазон сечений, мм ²	одножильный	0,14-4,0	0,2-6,0
	гибкий	0,14-2,5	0,2-4,0
	гибкий с наконечником	0,14-2,5	0,25-4,0
	2 проводника одинакового сечения	0,5	0,5-1
Длина снятия изоляции, мм	8-10		8-10
Размер отвертки	0,6×3,5		0,6×3,5
Аксессуары			
Торцевой изолятор	D-VPR-2.5-QUATTRO		D-VPR-4-QUATTRO
Торцевой фиксатор	ZBT008		ZBT008
Перемычки	2 полюса	SBF-2-5	SBF-2-6
	3 полюса	SBF-3-5	SBF-3-6
	4 полюса	SBF-4-5	SBF-4-6
	10 полюсов	SBF-10-5	SBF-10-6
Маркировка	боковая	NUPUTUK-5F	NUPUTUK-6F
	верхняя	NUTB1051N NUPUTUK-5	NUTB1051N NUPUTUK-6
Адаптер для тестового щупа	IRAP-4		IRAP-4
DIN-рейка	O214OR		O214OR
	O215OR		O215OR
Наконечник-гильза с изолированным фланцем	IF2.5-10BL		IF4-10GR