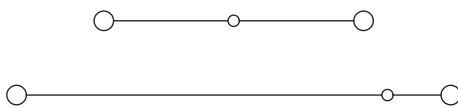
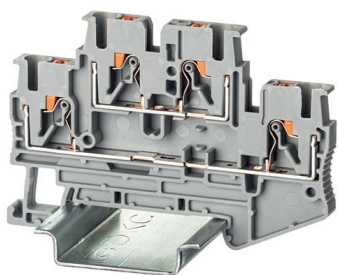


## Двухуровневые клеммы



### Назначение

- коммутация проводников сечением от 0,14 до 6 мм<sup>2</sup>.

### Особенности

- система вставных перемычек;
- крепление на рейку типа OMEGA.

## Характеристики

Номинальное импульсное напряжение $U_{imp}$ , кВ	6
Класс горючести по UL-94	V0
Температура эксплуатации, °C	от -40 до +105
Материал корпуса	полиамид
Материал токопроводящих элементов	луженая медь

Сечение номинальное, мм <sup>2</sup>		2,5	4
Цвет	серый	VPRTT-2.5-GY	VPRTT-4-GY
	синий	VPRTT-2.5-BU	VPRTT-4-BU
Габарит (В×Ш×Г), мм		47,6×68,9×5,2	47,6×83,7×6,2
Номинальный ток, А		24	32
Номинальное напряжение, В		500	500
<b>Подключаемые провода</b>			
Диапазон сечений, мм <sup>2</sup>	одножильный	0,14-4,0	0,2-6,0
	гибкий	0,14-2,5	0,2-4,0
	гибкий с наконечником	0,14-2,5	0,25-4,0
	2 проводника одинакового сечения	0,14-1,5	0,14-1,5
Длина снятия изоляции, мм		8-10	10-12
Размер отвертки		0,6×3,5	0,6×3,5
<b>Аксессуары</b>			
Торцевой изолятор		D-VPRTT-2.5	D-VPRTT-4
Торцевой фиксатор		ZBT008	ZBT008
Перемычки	2 полюса	SBF-2-5	SBF-2-6
	3 полюса	SBF-3-5	SBF-3-6
	4 полюса	SBF-4-5	SBF-4-6
	10 полюсов	SBF-10-5	SBF-10-6
Маркировка		NUPUTUK-5F	NUPUTUK-6F
Адаптер для тестового щупа		IRAP-4	IRAP-4
DIN-рейка		O2140R O2150R	O2140R O2150R
Наконечник-гильза с изолированным фланцем		IF2.5-10BL	IF4-10GR