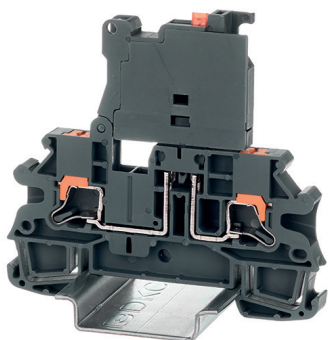


Клеммы для предохранителя 5×20



Назначение

- коммутация проводников сечением от 0,2 до 6 мм².

Особенности

- система вставных перемычек;
- подключение проводников сбоку;
- светодиод индикации сгоревшего предохранителя (LED);
- крепление на рейку типа OMEGA.

Характеристики

| | |
|---|----------------|
| Номинальное напряжение, В | 500 |
| Номинальное импульсное напряжение U _{imp} , кВ | 8 |
| Класс горючести по UL-94 | V0 |
| Температура эксплуатации, °С | от -40 до +105 |
| Материал корпуса | полиамид |
| Материал токопроводящих элементов | луженая медь |

| Сечение номинальное, мм ² | | 4 | 4 | 4 |
|---|----------------------------------|--------------|-----------------|------------------|
| Цвет | темно-серый | IPR-4-HESI | IPR-4-HESILED24 | IPR-4-HESILED250 |
| Схемы | | | | |
| Габарит (В×Ш×Г), мм | | 65×69×6,2 | 65×69×6,2 | 65×69×6,2 |
| Номинальный ток, А | | 6,3 | 6,3 | 6,3 |
| Номинальное напряжение, В | | 500 | 12-30 | 110-250 |
| Подключаемые провода | | | | |
| Диапазон сечений, мм ² | одножильный | 0,2-6,0 | 0,2-6,0 | 0,2-6,0 |
| | гибкий | 0,2-4,0 | 0,2-4,0 | 0,2-4,0 |
| | гибкий с наконечником | 0,25-4,0 | 0,25-4,0 | 0,25-4,0 |
| | 2 проводника одинакового сечения | 0,14-1,5 | 0,14-1,5 | 0,14-1,5 |
| Длина снятия изоляции, мм | | 12 | 12 | 12 |
| Размер отвертки | | 0,6×3,5 | 0,6×3,5 | 0,6×3,5 |
| Аксессуары | | | | |
| Торцевой изолятор | | D-IPR-4-HESI | D-IPR-4-HESI | D-IPR-4-HESI |
| Торцевой фиксатор | | ZBT008 | ZBT008 | ZBT008 |
| Перемычки | 2 полюса | SBF-2-6 | SBF-2-6 | SBF-2-6 |
| | 3 полюса | SBF-3-6 | SBF-3-6 | SBF-3-6 |
| | 4 полюса | SBF-4-6 | SBF-4-6 | SBF-4-6 |
| | 10 полюсов | SBF-10-6 | SBF-10-6 | SBF-10-6 |
| Маркировка | | NUTB1051N | NUTB1051N | NUTB1051N |
| | | NUPUTUK-6 | NUPUTUK-6 | NUPUTUK-6 |
| Адаптер для тестового щупа | | - | - | - |
| DIN-рейка | | O2140R | O2140R | O2140R |
| | | O2150R | O2150R | O2150R |
| Наконечник-гильза с изолированным фланцем | | IF0.75-12GR | IF1.5-12BK | IF4-10GR |
| Предохранитель | | | см. стр. 11.72 | |