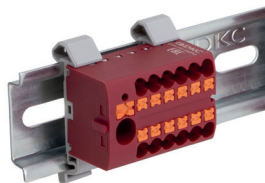


## Аксессуары для монтажа распределительных блоков

### Адаптер для горизонтального монтажа



**Назначение**

- крепление распределительного блока вдоль DIN-рейки.

**Характеристики**

- материал - полиамид 6.6.

Поверхность монтажа

DIN-рейка

Расположение

горизонтальное

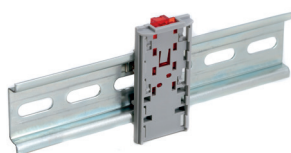
Тип фиксации

защелка

Код

DTP1-DHNg

### Адаптер для вертикального монтажа



**Назначение**

- крепление распределительного блока перпендикулярно DIN-рейке.

**Характеристики**

- материал - полиамид 6.6.

Поверхность монтажа

DIN-рейка

Расположение

вертикальное

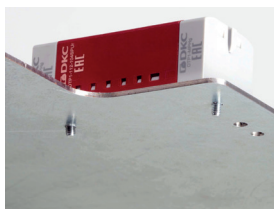
Тип фиксации

защелка

Код

DTP1-DVNg

### Адаптер для монтажа на панель



**Назначение**

- крепление распределительного блока на панель (монтажную плату).

**Характеристики**

- материал корпуса - полиамид 6.6;
- материал винта - сталь.

Поверхность монтажа

Панель/плата

Расположение

любое

Тип фиксации

винт М3

Код

DTP1-MPNg