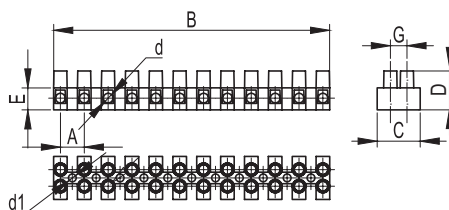


Фибергласс

**Назначение**

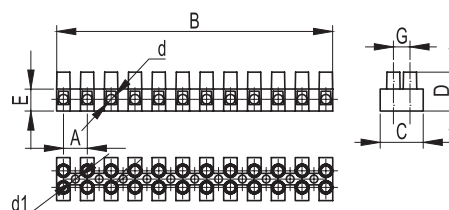
- соединение проводников.

Характеристики

- материал контактов – бронза (OT58) с никелевым покрытием (Ni);
- материал прижимных винтов – оцинкованная сталь;
- материал изоляции – фибергласс;
- температура эксплуатации – от -20 до +150 °С;
- максимальное значение напряжения – 450 В;
- класс горючести – V0 по UL 94;
- цвет изоляционной части – коричневый.

Сечение провода, мм ²	Количество полюсов	Ток, А	Вид винтов	Установочные размеры, мм								Код
				d	d1	A	G	B	C	E	D	
2,5	12	24	M3	3	2,9	8	6	94,5	16,5	9,2	15	43112FV
2,5	2	24	M3	3	2,9	8	6	14	16,5	9,2	15	43102FV
2,5	3	24	M3	3	2,9	8	6	22	16,5	9,2	15	43103FV
2,5	12	24	M3	3	3,1	10	7	116,8	18	9,5	16,2	43212FV
4	12	32	M3	3	3,2	10	10	117,2	20,3	10,3	17,6	43312FV
4	2	32	M3	3	3,2	10	10	16	20,3	10,3	17,6	43302FV
4	3	32	M3	3	3,2	10	10	26	20,3	10,3	17,6	43303FV
10	12	57	M3	4,3	3,2	12	10	140,5	23,2	11	20,2	43412FV
16	12	76	M4	5,8	3,2	14,5	13	173,5	32,3	14,8	32,2	43512FV

Разъемного типа

**Назначение**

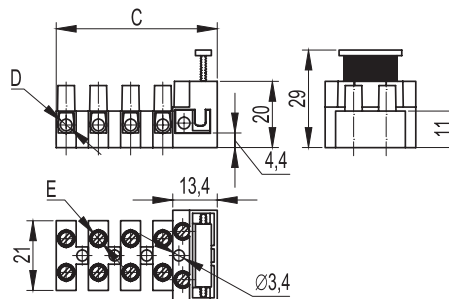
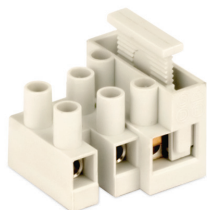
- соединение/ размыкание электрических цепей.

Характеристики

- материал контактов – бронза (OT58) с никелевым покрытием (Ni);
- материал прижимных винтов – оцинкованная сталь;
- материал изоляции – полипропилен;
- температура эксплуатации – от -20 до +85 °С;
- максимальное значение напряжения – 450 В;
- класс горючести – V2 по UL 94;
- цвет изоляционной части – белый.

Сечение провода, мм ²	Количество секций	Ток, А	Вид винтов	Установочные размеры, мм								Код
				A	B	C	D	E	G	d	d1	
2,5	12	24	M3	8	94,9	32,6	15	9,4	6	2,9	2,8	43112PLSP
4	12	32	M3	10	117	40,4	16,6	10,2	10	3,4	3,4	43312PLSP
10	12	57	M3	12	140,4	46,4	20,3	11	10	4,3	4,1	43412PLSP

С плавкой вставкой

**Назначение**

- соединение проводников с возможностью защиты от перегрузки одного полюса.

Характеристики

- материал контактов – бронза OT58, с никелевым покрытием (Ni);
- материал прижимных винтов – оцинкованная сталь;
- материал изоляции – полиамид 68;
- температура эксплуатации – от -20 до +115 °С;
- максимальное значение напряжения – 250 В;
- максимальный ток защищаемого полюса (контакта/ предохранителя) – 10/6,3 А;
- максимальное значение тока – 32 А;
- класс горючести – V0 по UL 94;
- степень защиты – IP20;
- максимальное сечение проводников защищаемого полюса – 2,5 мм²;
- максимальное сечение проводников клеммной колодки – 4 мм².

всего	Полюсов		Установочные размеры, мм			Код
	с защитой	C	D	E		
1	1	16,6	3,4	3,3	1331LP	
3	1	41,0	3,4	3,3	1332	
4	1	51,0	3,4	3,3	1333	