

## Монтаж 6-модульных коробок с ЭУИ серии "Brava" и распределительных коробок с миниканалами и плинтусными коробами "In-Liner FRONT"

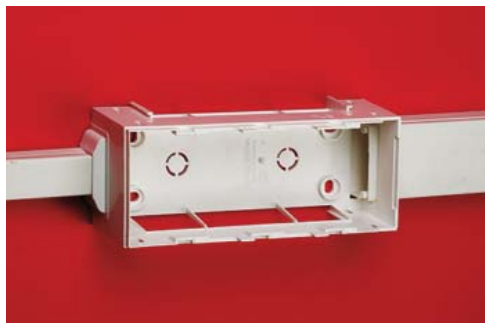
Коробки (код 09221 и 09231) состоят из базы, крышки, 2-х адаптеров (код 07225) для прямого ввода кабель-каналов 70x22 мм (код 07200), адаптеров-заглушек и заглушек



Неиспользуемые вводы с узких сторон коробки с размером 50x20 мм заглушите - вставьте соответствующие заглушки (на фото - слева и справа от коробки). Широкие заглушки (на фото - сверху и снизу) защелкиваются после монтажа крышки коробки



Для ввода в коробку с узкой стороны кабель-канала плинтусного типа 70x22 мм серии "In-Liner FRONT" используйте адаптер (код 07225, 2 адаптера поставляются в комплекте с коробкой)



Миниканал 50x20 мм серии TMC "In-Liner" вводится в коробку напрямую без адаптеров (см. на фото - на правой стороне коробки). С помощью набора адаптеров (код 10133, см. на фото - на левой стороне коробки) можно ввести в коробку миниканалы размером 40x17, 40/2x17, 30x10, 22x10, 25x17, 15x17 мм. Набор адаптеров (код 10133) в комплект к коробке не входит.

Для ввода миниканалов меньшего сечения в заглушках вырезается соответствующее отверстие (заглушки в комплект входят, см. первое фото)



Для правильного монтажа крышки на базу распределительной или монтажной коробки используйте специальную маркировку (см. на фото - обозначение замкового механизма на крышках).

В 6-модульные коробки (код 09221) электроизделия серии "Brava" монтируются защелкиванием (без каких-либо дополнительных аксессуаров)