

Неизолированные кабельные наконечники

Описание

Неизолированные кабельные наконечники предназначены для оконцевания предварительно зачищенных от изоляции медных жил проводов и их присоединения к медным клеммам, шинам, зажимам. Используются, когда условия эксплуатации оборудования позволяют обойтись без изоляции (при достаточно герметичном корпусе щита, либо при низкой вероятности прямого контакта человека с электрической цепью). Все неизолированные наконечники имеют луженое покрытие, защищающее их от климатических воздействий и исключающее появление на поверхности оксидной пленки. В ассортименте присутствуют не только наконечники большого сечения, рассчитанные на большие токи, но и биметаллические наконечники со сплошным медным кольцом под винт, предназначенные для оконцевания алюминиевых проводников.



Ассортимент

- неизолированные наконечники (тонкостенные):
 - кольцевые;
 - вилочные;
 - штыревые;
 - плоские;
 - гильзы.
- неизолированные наконечники больших сечений:
 - ТМЛ;
 - с узкой лопаткой;
 - с двумя отверстиями;
 - с увеличенной монтажной гильзой;
 - с развальцованной монтажной гильзой.
- неизолированные наконечники специального типа:
 - с двумя отверстиями, гнутые под углом 45°;
 - гнутые под углом 90°;
 - биметаллические.
- инструмент для обжима кабельных неизолированных кабельных наконечников.

Основные преимущества

- широкий ассортимент типоразмеров;
- изготовлены из меди М1;
- качественное лужение как внешних, так и внутренних поверхностей;
- минимальное переходное сопротивление;
- минимальный нагрев;
- контактное соединение соответствует ГОСТ 17441.

Наконечники-гильзы НШВ



Материал:

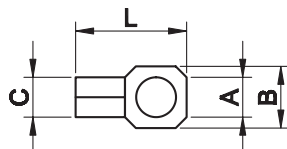
- электротехническая медь.

Покрытие:

- лужение.

Сечение провода, мм ² *	Длина, мм	Упаковка, шт.	Код
0,5	6	500	2ART92
0,75	8	500	2ART93
1	8	500	2ART94
1,5	10	500	2ART95
2,5	10	500	2ART96
4	9	500	2ART97
4	12	500	2ART97L
6	12	500	2ART98
10	12	500	2ART99
10	15	500	2ART99L
16	12	500	2ART100
16	15	500	2ART100L
25	15	500	2ART101
35	18	500	2ART102
50	18	500	2ART103
70	25	100	2ART104

Наконечники с отверстием под винт ПМ



Материал:

- электротехническая медь.

Покрытие:

- лужение.

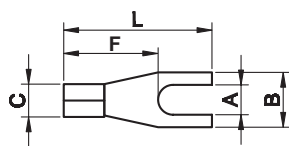
Инструмент:

- 2ART52 (стр. 273).

Сечение провода, мм ²	Размер, мм				Упаковка, шт.	Код
	A	B	C	L		
0,25–1,5	2,4	5,7	1,85	12	100	2A2
	3,6	5,7	1,85	12	100	2A3
	4,2	6,5	1,85	14	100	2A4
	5,4	8	1,85	16	100	2A5
	6,2	11	1,85	19	100	2A6
	8,2	11	1,85	19	100	2A8
	10,2	13	1,85	24	100	2A10
1,5–2,5	3,7	6,4	2,4	15	100	2B3
	4,2	6,4	2,4	15	100	2B4
	5,2	8,8	2,4	17	100	2B5
	6,2	9,4	2,4	19	100	2B6
	8,2	13	2,4	24	100	2B8
	10,2	13	2,4	24	100	2B10
2,5–6	4,2	9,9	3,6	20	100	2C4
	5,2	9,9	3,6	20	100	2C5
	6,2	9,9	3,6	20,5	100	2C6
	8,2	13,8	3,6	24,5	50	2C8
	10,2	13,8	3,6	24,5	50	2C10
	12,2	18	3,6	30	50	2C12

* Сечение провода 2–3 класс гибкости

Вилочные наконечники под винт НВ



Материал:

- электротехническая медь.

Покрытие:

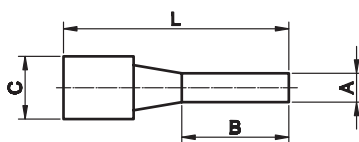
- лужение.

Инструмент:

- 2ART52 (стр. 273).

Сечение провода, мм ²	Размер, мм					Упаковка, шт.	Код
	A	B	C	L	F		
0,25–1,5	3	4,8	1,85	15	9	100	2A13
	3,6	5,9	1,85	12	7,5	100	2A13S
	3,6	6,4	1,85	15	7,5	100	2A13S5
	4,1	6,4	1,85	15	7,5	100	2A14
	5,2	8,5	1,85	16	8	100	2A15
	6,2	10,5	1,85	18	7,5	100	2A16
1,5–2,5	3	5,5	2,4	16	11	100	2B13
	3,5	6,4	2,4	16	10,5	100	2B13S
	3,5	6,3	2,4	20	13	100	2B13S5L
	4,1	6,4	2,4	15	10	100	2B14
	5,2	9,2	2,4	18	9,5	100	2B15
	6,2	10,5	2,4	19	10	100	2B16
	8,2	12	2,4	19	12	100	2B18
	10,2	14	2,4	23	10,5	100	2B110
2,5–6	4,3	7,5	3,6	19,5	12	100	2C14
	5,2	10	3,6	21	14	100	2C15
	6,4	11	3,6	21,5	14	100	2C16
	8,5	13	3,6	24,5	13	100	2C18
	10,5	15	3,6	24,5	12	100	2C110
	13	18	3,6	30	15	50	2C112

Круглые штыревые наконечники НШК



Материал:

- электротехническая медь.

Покрытие:

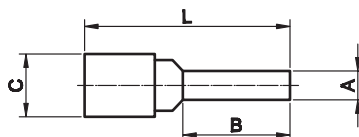
- лужение.

Инструмент:

- 2ART52 (стр. 273).

Сечение провода, мм ²	Размер, мм				Упаковка, шт.	Код
	A	B	C	L		
0,25–1,5	1,7	9	1,8	12	100/1000	2A1C
	1,7	11,5	1,8	16	100/1000	2A1
1,5–2,5	1,8	7	2,3	13,5	100/1000	2B1C
	1,8	11	2,3	17	100/1000	2B1
2,5–6	2,6	13	3,6	20	100/1000	2C1

Плоские штыревые наконечники НШП



Материал:

- электротехническая медь.

Покрытие:

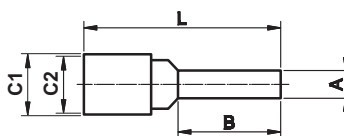
- лужение.

Инструмент:

- 2ART52 (стр. 273).

Сечение провода, мм ²	Размер, мм				Упаковка, шт.	Код
	A	B	C	L		
0,25–1,5	3	12	1,8	16,5	100/1000	2A11
	2,5	17	1,8	22	100/1000	2A11L
1,5–2,5	3	13	2,3	18	100/1000	2B11
	2,5	17	2,3	22	100/1000	2B11L
2,5–6	3,9	13	3,6	22	100/1000	2C11
	3,9	9	3,6	20	100/1000	2C11C

Штыревые наконечники НШП



Материал:

- электротехническая медь.

Покрытие:

- лужение.

Отличительные особенности:

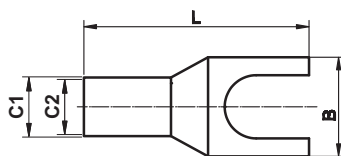
- более пластичная за счет отжига медь;
- точная геометрия втулки, не требует формования жилы.

Инструмент:

- 2ART55 (стр. 275), 2ARTHX50 (стр. 273).

Сечение провода, мм ² *	Размер, мм					Упаковка, шт.	Код
	A	B	C1	C2	L		
10	4,2	12	6.5	4,6	22	100	2D1
16	5,6	13	8	6	26	100	2E1
25	6,9	16	9	7	34,1	50	2F1
35	8,1	20	11.5	9	41	50	2G1
50	9,5	21	13	10	45,7	50	2H1
70	11	24	15	12	55	50	2I1
95	12,3	22	17.1	13.7	55,5	25	2L1

Вилочные наконечники под винт НВП



Материал:

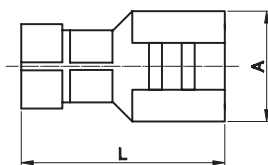
- электротехническая медь.

Покрытие:

- лужение.

Сечение провода, мм ² *	Диаметр под винт	Размер, мм				Упаковка, шт.	Код
		C1	C2	B	L		
10	6	6.5	4.6	11	29	100	2D106
16	6	8	6	12	30	100	2E106
25	6	9	7	13	33	100	2F106
35	8	11.5	9	17	41	100	2G108
50	8	13	10	20	42	50	2H108
70	8	15	12	22	50	50	2I108

Наконечники быстрого соединения (контактный разъем – розетка)



Материал:

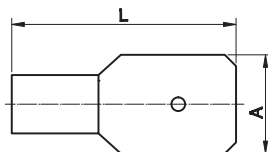
- латунь.

Инструмент:

- 2ART50 (стр. 273).

Сечение провода, мм ²	Размер, мм		Упаковка, шт.	Код
	A	L		
1,5–2,5	6,3x0,8	19,8	100/1000	2B02L
2,5–6	6,3x0,8	19,4	100/1000	2C02L

Наконечники быстрого соединения (контактный разъем – вилка)



Материал:

- латунь.

- 2ART50 (стр. 273).

Сечение провода, мм ²	Размер, мм		Упаковка, шт.	Код
	A	L		
0,25–1,5	6,3x0,8	15,8	100/1000	2A22
0,25–1,5	4,8x0,8	15	100/1000	2A32
1,5–2,5	6,3x0,8	16,6	100/1000	2B22
1,5–2,5	4,8x0,8	14	100/1000	2B32
2,5–6	6,3x0,8	16,9	100/1000	2C22

* Сечение провода 2–3 класс гибкости

Шлейфы заземления

Плоского сечения



Назначение:

- заземление подвижных элементов в металлических щитах.

Материал:

- электротехническая медь.

Отличительные особенности:

- обеспечивает защиту от поражения электрическим током при пробое изоляции на корпус щита;
- подключаются к болтам заземления и рассчитаны на напряжение до 1000 В.

Сечение провода, мм ²	Длина, мм	Ширина контактной площадки, мм	Отверстие под винт, мм	Упаковка, шт.	Код
10	150	15	8,4	5	2Т1
	200	15	8,4	5	2Т2
	250	15	8,4	5	2Т3
16	150	17	8,4	5	2Т4
	200	17	8,4	5	2Т5
	250	17	8,4	5	2Т6
	320	17	8,4	5	2Т7
	350	17	8,4	5	2Т8
	420	17	8,4	5	2Т9
	570	17	8,4	5	2Т10
	660	17	8,4	5	2Т11
25	150	23	8,4	5	2Т12
	200	23	8,4	5	2Т13
	250	23	8,4	5	2Т14
	300	23	8,4	5	2Т15

Круглого сечения



Назначение:

- заземление подвижных элементов в металлических щитах.

Материал:

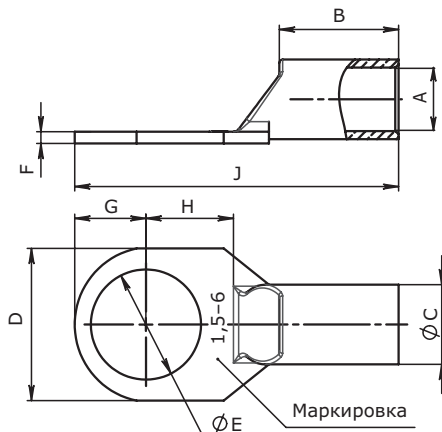
- электротехническая медь.

Отличительные особенности:

- обеспечивает защиту от поражения электрическим током при пробое изоляции на корпус щита;
- подключаются к болтам заземления и рассчитаны на напряжение до 1000 В.

Сечение провода, мм ²	Длина, мм	Отверстие под винт, мм	Упаковка, шт.	Код
6	150	6	5	2ТR1
	200	6	5	2ТR2
10	300	10	5	2ТR3

Трубчатый кабельный наконечник (ТМЛ) под опрессовку, монтаж под винт



Материал:

- отожженная медь марки М1.

Покрытие:

- лужение.

Изолятор:

- нет.

Инструмент:

- 2ART55 (стр. 275), 2ARTHX50 (стр. 273).

Отличительные особенности:

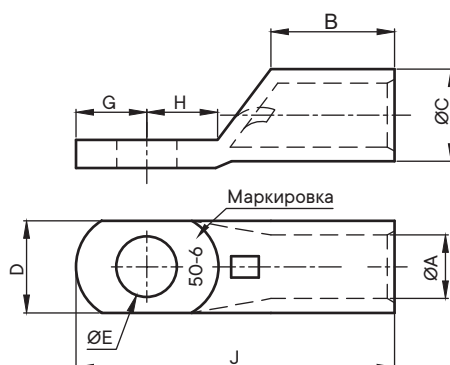
- наличие контрольного отверстия, кроме 1,5–4 сечения.

Сечение провода, мм²*	Диаметр под винт	Размеры, мм									Упаков- ка, шт.	Инструменты для обжима						Код																																							
		A	C	J	B	D	E	G	H	F																																															
1,5	3	1,8	3,7	16	5	8	3,2	4,0	5,0	1,0	100							2AT3																																							
	4			16		8	4,2	4,0	5,0	1,0	100							2AT4																																							
	5			16		8	5,2	4,0	5,0	1,0	100							2AT5																																							
	6			18		10	6,5	5,0	6,0	0,8	100							2AT6																																							
2,5	3	2,4	4	18	7	8	3,2	4,0	5,0	1,0	100													2BT3																																	
	4			18		8	4,2	4,0	5,0	1,0	100													2BT4																																	
	5			20		10	5,2	5,0	6,0	0,8	100													2BT5																																	
	6			20		10	6,5	5,0	6,0	0,8	100													2BT6																																	
	8			24		12	8,4	6,0	9,0	0,8	100																				2BT8																										
	4			20		10	4,2	5,0	6,0	1,0	100																				2CTE4																										
	5			20		10	5,2	5,0	6,0	1,1	100																				2CTE5																										
	6			20		10	6,5	5,0	6,0	1,1	100																				2CTE6																										
4	8	3,1	4,8	24	7	12	8,4	6,0	9,0	0,9	100																											2CTE8																			
	4			20		10	4,2	5,0	6,0	1,0	100																											2CTE4																			
	5			20		10	5,2	5,0	6,0	1,1	100																											2CTE5																			
	6			20		10	6,5	5,0	6,0	1,1	100																											2CTE6																			
6	8	3,8	5,5	24		12	8,4	6,0	9,0	0,9	100																												2CTE8																		
	4			27.5		9.5	10	4,2	6,2	8,3	1,1																												100	2CT4																	
	5			27.5		9.5	10	5,5	6,2	8,3	1,1																												100	2CT5																	
	6			27.5		9.5	10.8	6,6	6,2	7,8	1,1																												100	2CT6																	
	8		6	30.5	11	13	9,0	8,0	8,0	1,0	100																													2CT8																	
	10			33.5	11	15	11,0	8,0	11,0	1,0	100																													2CT10																	
	3			30.8	11	11	3,2	6,0	9,8	1,2	100																													2D3																	
	4			30.8	11	11	4,2	6,0	9,8	1,2	100																													2D4																	
10	5	4,5	6,2	30.8	11	11	5,5	6,0	9,8	1,2	100																													2D5																	
	6			30.8	11	11	6,6	6,0	9,8	1,2	100																													2D6																	
	8			33.5	11.5	13	9,0	8,0	11,2	1,0	100																													2D8																	
	10			33.5	11.5	14.5	11,0	8,0	11,2	1,6	100																													2D10																	
	12		7,1	38.5	11.5	18	13,0	10,0	13,0	1,4	100																													2D12																	
	4			34.5		13	4,2	6,5	10,3	1,2	100																													2E4																	
	5			34.5		13	5,5	6,5	10,3	1,2	100																													2E5																	
	6			34.5	14.5	13	6,6	6,5	10,3	1,2	100																													2E6																	
16	8	5,5	7,2	34.5	14.5	13	9,0	6,5	10,3	1,2	100																													2E8																	
	10			36.7		15	11,0	8,0	10,2	1,1	100																													2E10																	
	12			42.5		18	13,0	11,0	13,0	1,2	100																													2E12																	
	5			6,9		8,8	37	15	14	5,5	8,0																													10,0	1,6	100								2F5							
6	37	14	6,5		8,0		10,0		1,6	100	2F6																																														
8	37	15.5	8,4		8,0		10,0		1,6	100	2F8																																														
10	37	15.5	10,5		8,0		10,0		1,5	100	2F10																																														
25	12			45		18	13,0	11,5	14,5	1,5	100																													2F12																	
	6			42			15.5	6,5	8,5	12,3	2,0													100	2G6																																
	8			42			15.5	8,4	8,5	12,3	2,0													100	2G8																																
	10			42			15.5	10,5	8,5	12,3	2,0													100	2G10																																
35	12	8,2	10,4	48	17.5	19	13,0	11,5	14,5	1,5	100																													2G12																	
	14			50		21.5	15,0	13,5	14,5	1,5	100																				2G14																										
	16			50		23.5	17,0	13,5	14,5	1,4	100																				2G16																										
	6			9,8		12,3	46.5	20.3	18	6,0	10,0																				11,5	2,5	50																	2H6							
8	46.5	18	9,0		10,0		11,5		2,5	50	2H8																																														
10	46.5	18	11,0		10,0		11,5		2,5	50	2H10																																														
12	50	23	14,0		11,0		14,0		1,8	50	2H12																																														
50	14			50		23	15,0	11,0	14,0	1,8	50																					2H14																									
	16			50		23.5	17,0	11,0	14,0	1,8	50																					2H16																									
	6			9,8		12,3	46.5	20.3	18	6,0	10,0																					11,5	2,5					50												2H6							
	8						46.5		18	9,0	10,0																					11,5	2,5					50												2H8							
10	46.5	18	11,0		10,0		11,5		2,5	50	2H10																																														
12	50	23	14,0		11,0		14,0		1,8	50	2H12																																														
	14			50		23	15,0	11,0	14,0	1,8	50																						2H14																								
	16			50		23.5	17,0	11,0	14,0	1,8	50																						2H16																								
	6			9,8		12,3	46.5	20.3	18	6,0	10,0																						11,5					2,5	50																		2H6
	8						46.5		18	9,0	10,0													11,5	2,5	50	2H8																														
10	46.5	18	11,0		10,0		11,5		2,5	50	2H10																																														
12	50	23	14,0		11,0		14,0		1,8	50	2H12																																														
50	14			50		23	15,0	11,0	14,0	1,8	50																						2H14																								
	16			50		23.5	17,0	11,0	14,0	1,8	50																						2H16																								
	6			9,8		12,3	46.5	20.3	18	6,0	10,0																						11,5	2,5	50																						2H6
	8						46.5		18	9,0	10,0																						11,5	2,5	50																						2H8
10	46.5	18	11,0		10,0		11,5		2,5	50	2H10																																														
12	50	23	14,0		11,0		14,0		1,8	50	2H12																																														
	14			50		23	15,0	11,0	14,0	1,8	50																						2H14																								
	16			50		23.5	17,0	11,0	14,0	1,8	50																						2H16																								
	6			9,8		12,3	46.5	20.3	18	6,0	10,0																						11,5	2,5	50																						2H6
	8						46.5		18	9,0	10,0																						11,5	2,5	50																						2H8
10	46.5	18	11,0		10,0		11,5		2,5	50	2H10																																														
12	50	23	14,0		11,0		14,0		1,8	50	2H12																																														
50	14			50		23	15,0	11,0	14,0	1,8	50																						2H14																								
	16			50		23.5	17,0	11,0	14,0	1,8	50																						2H16																								
	6			9,8		12,3	46.5	20.3	18	6,0	10,0																						11,5	2,5	50																						2H6
	8						46.5		18	9,0	10,0																						11,5	2,5	50																						2H8
10	46.5	18	11,0		10,0		11,5		2,5	50	2H10																																														
12	50	23	14,0		11,0		14,0		1,8	50	2H12																																														
	14			50		23	15,0	11,0	14,0	1,8	50																						2H14																								
	16			50		23.5	17,0	11,0	14,0	1,8	50																						2H16																								
	6			9,8		12,3	46.5	20.3	18	6,0	10,0																						11,5	2,5	50																						2H6
	8						46.5		18	9,0	10,0																						11,5	2,5	50																						2H8
10	46.5	18	11,0		10,0		11,5		2,5	50	2H10																																														
12	50	23	14,0		11,0		14,0		1,8	50	2H12																																														
50	14			50		23	15,0	11,0	14,0	1,8	50																						2H14																								
	16			50		23.5	17,0	11,0	14,0	1,8	50																						2H16																								
	6			9,8		12,3	46.5	20.3	18	6,0	10,0																						11,5	2,5	50																						2H6
	8						46.5		18	9,0	10,0																						11,5	2,5	50																						2H8
10	46.5	18	11,0		10,0		11,5		2,5	50	2H10																																														
12	50	23	14,0		11,0		14,0		1,8	50	2H12																																														
	14			50		23	15,0	11,0	14,0	1,8	50																						2H14																								
	16			50		23.5	17,0	11,0	14,0	1,8	50																						2H16																								
	6			9,8		12,3	46.5	20.3	18	6,0	10,0																						11,5	2,5	50																						2H6
	8						46.5		18	9,0	10,0																						11,5	2,5	50																						2H8
10	46.5	18	11,0		10,0		11,5		2,5	50	2H10																																														
12	50	23	14,0		11,0		14,0		1,8	50	2H12																																														
50	14			50		23	15,0	11,0	14,0	1,8	50																						2H14																								
	16			50		23.5	17,0	11,0	14,0	1,8	50																						2H16																								
	6			9,8		12,3	46.5	20.3	18	6,0	10,0																						11,5	2,5	50																						2H6
	8						46.5		18	9,0	10,0																						11,5	2,5	50																						2H8
10	46.5	18	11,0		10,0		11,5		2,5	50	2H10																																														
12	50	23	14,0		11,0		14,0		1,8	50	2H12																																														
	14			50		23	15,0	11,0	14,0	1,8	50																						2H14																								
	16			50		23.5	17,0	11,0	14,0	1,8	50																						2H16																								
	6			9,8		12,3	46.5	20.3	18	6,0	10,0																						11,5	2,5	50																						2H6
	8						46.5		18	9,0	10,0																						11,5	2,5	50																						2H8
10	46.5	18	11,0		10,0		11,5		2,5	50	2H10																																														
12	50	23	14,0		11,0		14,0		1,8	50	2H12																																														
50	14			50		23	15,0	11,0	14,0	1,8	50																						2H14																								
	16			50		23.5	17,0	11,0	14,0	1,8	50																						2H16																								
	6			9,8		12,3	46.5	20.3	18	6,0	10,0																						11,5	2,5	50																						2H6
	8						46.5		18	9,0	10,0																						11,5	2,5	50																						2H8
10	46.5	18	11,0		10,0		11,5		2,5	50	2H10																																														
12	50	23	14,0		11,0		14,0		1,8	50	2H12																																														
	14			50		23	15,0	11,0	14,0	1,8	50																						2H14																								
	16			50		23.5	17,0	11,0	14,0	1,8	50																						2H16																								

Сечение провода, мм ² *	Диаметр под винт	Размеры, мм									Упаков- ка, шт.	Инструменты для обжима						Код
		A	C	J	B	D	E	G	H	F								
70	6	11,5	14,2	53.5	23.3	20.8	6,6	11,5	14,5	2.8	50		2ARTCT100	2ARTHX120B 2ART120	2ARTCT150	2ART55	2ART58	2I6
	8			53.5		20.8	9,0		14,5	2.8	50	2I8						
	10			53.5		20.8	11,0		14,5	2.8	50	2I10						
	12			53.5		20.8	14,0		14,5	2.8	50	2I12						
	14			59		23.5	15,0		15,0	2.3	50	2I14						
	16			59		23.5	17,0		15,0	2.3	50	2I16						
	18			60		27	20,0		16,0	2.0	50	2I18						
	20			66.5		28	22,0		20,0	2.0	50	2I21						
95	6	13,5	16,5	60.5	24.5	24.5	6,5	13,5	15,0	3.0	25		2ARTCT100	2ARTHX120B 2ART120	2ARTCT150	2ART55	2ART58	2L6
	8						9,0			3.0	25	2L8						
	10						11,0			3.0	25	2L10						
	12						14,0			3.0	25	2L12						
	14						16,0			2.9	25	2L14						
	16						18,0			2.9	25	2L16						
	18			64	24.5	28.5	20,0	13,5	18,5	2.5	25	2L18						
	20			70	24.5	30	22,0	13,5	20,5	2.4	25	2L21						
120	8	15,2	18,6	65	24.5	27.5	9,0		15,5	3.5	25		2ARTCT100	2ARTHX120B 2ART120	2ARTCT150	2ART55	2ART58	2M8
	10						11,0			3.5	25	2M10						
	12						14,0			3.5	25	2M12						
	14						16,0			3.5	25	2M14						
	16						18,0			3.4	25	2M16						
	18						65			27.5	20,0	14,5						15,5
	20			71		28	22,0	17,5	18,5	3.2	25	2M21						
	22			71		30	24,0	17,5	18,5	3.2	25	2M22						
150	8	16,5	21,0	70.5	27.5	30.5	9,0	14,5	18,0	3.4	20							2N8
	10			70.5			11,0	16,5	18,0	3.4	20	2N10						
	12			70.5			14,0	16,5	18,0	4.4	20	2N12						
	14			70.5			16,0	16,5	18,0	4.4	20	2N14						
	16			70.5			18,0	16,5	18,0	4.3	20	2N16						
	20			74			22,0	16,5	22,0	4.3	20	2N21						
185	10	18,6	23,0	72.5	28.2	33.5	11,0	16,5	16,5	4.6	10							2O10
	12			72.5			14,0	16,5	16,5	4.6	10	2O12						
	14			72.5			16,0	16,5	16,5	4.6	10	2O14						
	16			72.5			18,0	16,5	16,5	4.4	10	2O16						
	20			77			22,0	17,5	21,0	4.4	10	2O21						
240	8	20,8	26,0	86.5	35	37.5	9,0	19,5	21,0	5.3	10							2P8
	10						11,0	19,5		5.3	10	2P10						
	12						14,0	19,5		5.3	10	2P12						
	14						16,0	19,5		5.3	10	2P14						
	16						18,0	19,5		5.3	10	2P16						
	20						22,0	19,5		5.2	10	2P21						
300	10	23,5	29,0	94.5	40.3	42.5	11,0	20,0	22,0	5.4	10							2Q10
	12						14,0			5.4	10	2Q12						
	14						16,0			5.4	10	2Q14						
	16						18,0			5.4	10	2Q16						
	20						22,0			5.3	10	2Q21						
400	12	27,0	34,5	107	46.8	49.5	14,0	23,5	26,5	7.5	5							2R12
	16						18,0				5	2R16						
	20						22,0				5	2R21						
500	12	31,0	40,0	121	46.5	57.5	14,0	25,5	28,5	8.9	5							2S12
	16						18,0				5	2S16						
	20						22,0				5	2S21						
630	16	34,5	44,0	132	56.2	63	18,0	27,5	28,5	9.4	5							2T16
	20						22,0				5	2T21						
800	20	39,3	53,3	154	75	74	22,0	25,0	34,0	13.8	5							2U21
1000	20	44,0	60,0	162	80	84.6	22,0	25,0	37,0	15.4	1							2V21

* Сечение провода 2–3 класс гибкости

Кабельные наконечники с узкой лопаткой



Назначение:

- предназначены для оконцевания медных проводов с последующим подключением к автоматическим выключателям в литом корпусе.

Материал:

- отожженная медь марки М1.

Покрытие:

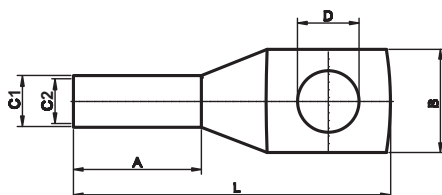
- лужение всей поверхности, включая внутреннюю часть гильзы.

Особенности:

- материал – отожженная медь марки М1;
- луженое покрытие всей поверхности, включая внутреннюю часть гильзы.

Сечение провода, мм ²	Диаметр под винт	Размеры, мм								Код
		A	B	C	D	E	G	H	J	
35	6	8.90	17.5±1.0	10.90	14	6.60	5.5	9.0	37.2	2G6NP
50	6	9.80	20.3±1.0	12.30	14	6.60	5.5	9.0	41.2	2H6NP
	10	9.80	20.3±1.0	12.30	16.50	11.00	9.5	11.0	47.2	2H10NP
70	6	12.20	23.3±1.0	15.0	15.0	6.60	5.5	9.0	45.8	2I6NP
	8	12.20	23.3±1.0	15.0	15.0	9.0	7.5	11.0	49.8	2I8NP
	10	12.20	23.3±1.0	15.0	15.0	11.0	9.5	11.0	51.8	2I10NP
95	8	13.50	24.5±1.25	16.50	16.50	9.0	7.5	11.0	52.0	2L8NP
	10	13.50	24.5±1.25	16.50	16.50	11.0	9.5	12.5	55.5	2L10NP
120	8	15.20	26.5±1.25	18.60	18.60	9.0	7.5	11	57.0	2M8NP
	10	15.20	26.5±1.25	18.60	18.60	11.0	9.5	12.5	60.5	2M10NP
150	8	16.50	27.5±1.75	21.0	21.0	9.0	9	11	59.5	2N8NP
	10	16.50	27.5±1.75	21.0	21.0	11.0	9.5	12.5	61.5	2N10NP
185	10	18.60	28.2±1.75	23.0	23.0	11.0	9.5	12.5	63.5	2O10NP
240	10	20.80	35±2.0	26.0	26.0	11.0	9.5	12.5	72.0	2P10NP
	12	20.80	35±2.0	26.0	26.0	14.0	11.5	15.0	76.5	2P12NP
300	10	23.50	40.3±2.0	29.0	29.0	11.0	9.5	12.5	79.5	2Q10NP
	12	23.50	40.3±2.0	29.0	29.0	14.0	11.5	15.0	84.0	2Q12NP

Трубчатый кабельный наконечник (ТМЛ) под опрессовку с увеличенной монтажной гильзой, монтаж под винт



Материал:

- отожженная медь марки М1/

Покрытие:

- лужение.

Изолятор:

- нет.

Отличительные особенности:

- разметка для правильной опрессовки;
- медь более пластична за счет отжига;
- точная геометрия втулки, не требует формования жилы.

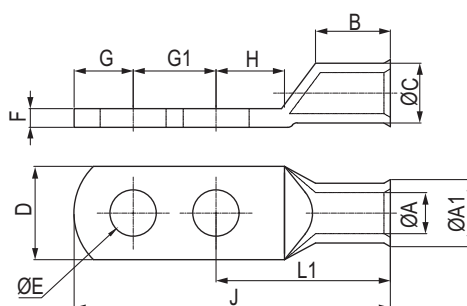
Инструмент:

- 2ART55 (стр. 275), 2ARTHX50 (стр. 273).

Сечение провода, мм ² *	Диаметр под винт	Размер, мм						Упаковка, шт.	Код
		C2	C1	L	A	B	D		
6	5	3,7	5,6	26	10	11	5,3	100	2K5L
	6			29		11	6,4	100	2K6L
	8			32		13	8,4	100	2K8L
10	5	4,6	6,5	32,5	12	11	5,3	100	2D5L
	6			33,5		11	6,4	100	2D6L
	8			35		13	8,4	100	2D8L
	10			41		15	10,5	100	2D10L
16	6	6	8	36	15	12	6,4	100	2E6L
	8			38		13	8,4	100	2E8L
	10			42,5		15	10,5	100	2E10L
	12			46	16	18	13	100	2E12L
25	6	7	9	39	17,5	13	6,4	100	2F6L
	8			41		13	8,4	100	2F8L
	10			45		15	10,5	100	2F10L
	12			50		18	13	100	2F12L
35	8	9	11,5	48	23	17	8,4	100	2G8L
	10			53		17	10,5	100	2G10L
	12			56		19	13	100	2G12L
	14			61		21	15	100	2G14L
	16			63		23	17	100	2G16L
50	8	10	13	52	25	20	8,4	50	2H8L
	10			54		20	10,5	50	2H10L
	12			60		20	13	50	2H12L
	14			65		21	15	50	2H14L
	16			69		23	17	50	2H16L
70	8	12	15	60	30	22	8,4	50	2I8L
	10			62		22	10,5	50	2I10L
	12			65		22	13	50	2I12L
	14			69		22	15	50	2I14L
	16			74		23	17	50	2I16L
	20			77		24	21	50	2I20L
95	8	13,7	17,1	68	34	26	8,4	25	2L8L
	10			69			10,5	25	2L10L
	12			72,5			13	25	2L12L
	14			76			15	25	2L14L
	16			79			17	25	2L16L
	18			85			19	25	2L18L
	20			90			21	25	2L21L
120	10	15	19,6	74	38	29	10,5	20	2M10L
	12			76			13	20	2M12L
	14			81			15	20	2M14L
	16			81			17	20	2M16L
	18			91			19	20	2M18L
	20			95			21	20	2M21L

Сечение провода, мм ² *	Диаметр под винт	Размер, мм						Упаковка, шт.	Код
		C2	C1	L	A	B	D		
150	10	16,7	21,5	84	42	32	10,5	20	2N10L
	12			84			13	20	2N12L
	14			86			15	20	2N14L
	16			91			17	20	2N16L
	18			95			19	20	2N18L
	20			99			21	20	2N21L
185	10	19,2	24,4	97	48	36	10,5	10	2O10L
	12			97			13	10	2O12L
	14			99			15	10	2O14L
	16			101			17	10	2O16L
	18			102			19	10	2O18L
	20			108			21	10	2O21L
240	12	21	27,5	104	53	39	13	10	2P12L
	14			110			15	10	2P14L
	16			110			17	10	2P16L
	18			112			19	10	2P18L
	20			115			21	10	2P21L
	20			115			21	10	2P21L
300	12	23,7	30,6	108	59	44	13	5	2Q12L
	14			109			15	5	2Q14L
	16			115			17	5	2Q16L
	18			120			19	5	2Q18L
	20			120			21	5	2Q21L
	20			120			21	5	2Q21L
400	12	27	35	130	70	50	13	5	2R12L
	14			139			15	5	2R14L
	16			139			17	5	2R16L
	20			139			21	5	2R21L
	20			139			21	5	2R21L
	20			139			21	5	2R21L
500	16	30,3	39,5	153	75	57	17	5	2S16L
	18			156			19	5	2S18L
	20			156			21	5	2S21L
630	16	33,4	43	167	85	62	17	5	2T16L
	20			182			21	5	2T21L

Медные кабельные наконечники специального типа, с двумя отверстиями под винт



Материал:

- отожженная медь марки М1.

Покрытие:

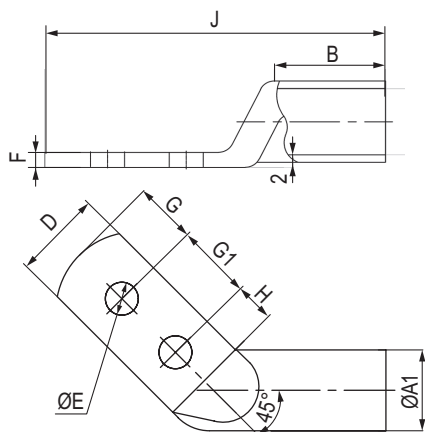
- лужение.

Отличительные особенности:

- разметка для правильной опрессовки;
- медь более пластична за счет отжига;
- точная геометрия втулки для легкой заправки жилы.

Сечение провода, мм ²	Диаметр под винт	Размеры, мм												Код
		A	A1	B	C	D	E	F	G	G1	H	L1	J	
50	2x10	11	17	25	15	21	10,5	4	10	23	15	52	85	2H10DH23
95	2x10	14,5	21	33	19	28	10,5	4,3	12	23	12	60	95	2L10DH23
95	2x10	14,5	21	33	19	28	10,5	4,3	12	30	12	78	120	2L10DH30
150	2x10	18	25	35	23	34	10,5	4,8	18	23	18	71	112	2N10DH23
185	2x10	20,6	28	38	26	39	10,5	5,1	21	23	17	76	120	2O10DH23
185	2x10	20,6	28	38	26	39	10,5	5,1	21	30	15	69	120	2O10DH30
185	2x12	20,6	28	38	26	39	13	5,1	21	30	15	69	120	2O12DH30
240	2x12	23	30,5	48	28	41	13	4,7	15	23	17	88	128	2P12DH23
240	2x12	23	30,5	48	28	41	13	4,7	15	30	17	83	128	2P12DH30
300	2x12	26,1	34	48	32	47	13	5,9	24	30	25	87	141	2Q12DH30

* Сечение провода 2–3 класс гибкости

Медные кабельные наконечники специального типа, с двумя отверстиями под винт

Материал:

- отожженная медь марки М1.

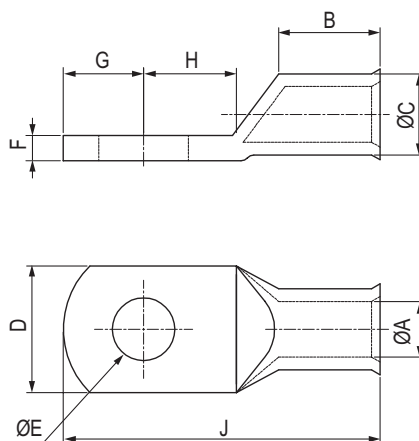
Покрытие:

- лужение.

Отличительные особенности:

- разметка для правильной опрессовки;
- медь более пластична за счет отжига;
- точная геометрия втулки для легкой заправки жилы.

Сечение провода, мм ²	Диаметр под винт	Размеры, мм										Код
		A	A1	B	D	E	F	G	G1	H	J	
240	2x12	23,1	28	45	41	13	4,7	30	30	24	140	2P12DH30CL
240	2x12	23,1	28	45	41	13	4,7	30	30	24	140	2P12DH30CR
300	2x12	26,1	32	46	35	13	5,9	24	30	16	130	2Q12DH30CR

Трубчатый кабельный наконечник под опрессовку с развальцованной монтажной гильзой, монтаж под винт

Материал:

- отожженная медь марки М1.

Покрытие:

- лужение.

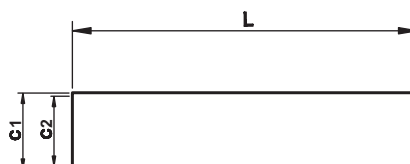
Отличительные особенности:

- разметка для правильной опрессовки;
- медь более пластична за счет отжига;
- развальцованный хвостик упрощает установку гибких жил.

Сечение провода, мм²	Диаметр под винт	Размеры, мм									Код
		A	B	C	D	E	F	G	H	J	
0,75	4	1,3	6	2,8	6,5	4,3	1,5	4	5	17	2ATZ4M
0,75	5	1,3	6	2,8	7,5	5,3	1,5	4	6	18	2ATZ5M
1,5	4	1,8	6	3,3	6,5	3,2	1,5	3,25	4	15	2AT4M
1,5	5	1,8	6	3,3	7,5	5,3	1,5	4,75	5,5	19	2AT5M
1,5	6	1,8	6	3,3	9	6,5	1,5	6,5	6,5	23	2AT6M
2,5	4	2,3	6	4,2	7,5	4,3	1,9	4	5	17	2BT4M
2,5	5	2,3	6	4,2	8,5	5,3	1,9	5	6	19	2BT5M
2,5	6	2,3	6	4,2	9,5	6,5	1,9	5	6	21	2BT6M
4	4	3	8	5	8,5	4,3	2	5	6	22	2CTE4M
4	5	3	8	5	9	5,3	2	5	6	22	2CTE5M
4	6	3	8	5	10	6,5	2	5	6	24	2CTE6M
4	8	3	8	5	13	8,5	2	8	11	30	2CTE8M
6	5	3,5	9	6,5	10	5,5	3	6,5	7	27,5	2CT5M
6	8	3,5	9	6,5	15	8,5	3	10	10	33	2CT8M
6	10	3,5	9	6,5	17	10,5	3	12	12	37	2CT10M
10	5	5,5	14	8	12	5,3	2,5	6,5	7,5	33,5	2D5M
10	6	5,5	14	8	12	6,5	2,5	6,5	7,5	33,5	2D6M
10	8	5,5	14	8	16	8,5	2,5	8,5	9,5	37,5	2D8M
10	10	5,5	14	8	16	10,5	2,5	10,5	11,5	41,5	2D10M
10	12	5,5	14	8	19	13	2,5	12	12	44	2D12M
16	5	6,6	15	9,5	13	5,3	2,9	6,5	8	36,5	2E5M
16	6	6,6	15	9,5	13	6,5	2,9	6,5	8	36,5	2E6M

Сечение провода, мм ²	Диаметр под винт	Размеры, мм									Код
		A	B	C	D	E	F	G	H	J	
16	8	6,6	15	9,5	16	8,5	2,9	10	10	42	2E8M
16	12	6,6	15	9,5	19	13	2,9	13	13	48	2E12M
25	6	7,9	17	11	15	6,5	3,1	7	7	39	2F6M
25	8	7,9	17	11	17	8,5	3,1	10	10	44	2F8M
25	10	7,9	17	11	17	10,5	3,1	12	12	49	2F10M
35	8	9,2	19	12,5	18	8,5	3,2	10	10	47	2G8M
35	10	9,2	19	12,5	18	10,5	3,2	12	12	52	2G10M
50	6	11	21	15	21	6,5	4	10	10	51	2H6M
50	8	11	21	15	21	8,5	4	10	10	51	2H8M
50	10	11	21	15	21	10,5	4	12	12	55	2H10M
50	12	11	21	15	21	13	4	13	13	59	2H12M
95	10	14,5	26	19	28	10,5	4,5	12	12	64	2L10M
95	12	14,5	26	19	28	13	4,5	13	13	66	2L12M
95	16	14,5	26	19	28	17	4,5	16	16	72	2L16M
150	10	18	32	23	34	10,5	5	15	15	79	2N10M
150	12	18	32	23	34	13	5	16	17	81	2N12M
150	16	18	32	23	34	17	5	19	20	87	2N16M
240	12	23,1	44	28	41	13	4,9	16	17	96	2P12M
240	16	23,1	44	28	41	17	4,9	19	20	102	2P16M
300	16	26,1	44	32	47	17	5,9	19	22	115	2Q16M

Гильза медная луженая ГМЛ



Материал:

- отожженная медь марки М1.

Покрытие:

- лужение.

Изолятор:

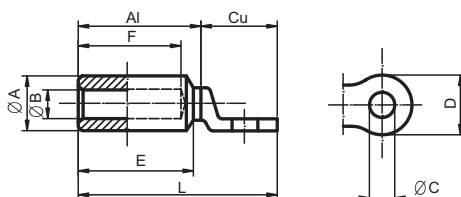
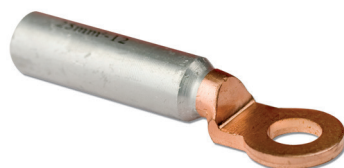
- нет.

Инструмент:

- 2ART55, 2ARTHX50.

Сечение провода, мм ²	L, мм	C2, мм	C1, мм	Упаковка, шт.	Код
1,5	12	1,8	3,7	100	2A20
2,5	15	2,4	4	100	2B20
6	30	3,8	5,5	100	2C20
10	30	4,5	6,2	100	2D20
16	35	5,5	7,2	100	2E20
25	36	6,9	8,8	100	2F20
35	36	8,2	10,4	100	2G20
50	49	9,8	12,3	50	2H20
70	52	11,5	14,2	50	2I20
95	54	13,5	16,5	25	2L20
120	57	15,2	18,6	25	2M20
150	57	16,5	21	20	2N20
185	61	18,6	23	10	2O20
240	72	20,8	26	10	2P20
300	90	23,5	29	10	2Q20
400	95	27	34,5	5	2R20
500	96	31	40	5	2S20
630	105	34,5	44	5	2T20
800	112	39,3	53,3	1	2U20
1000	120	44	60	1	2V20

Трубчатый медно-алюминиевый кабельный наконечник под опрессовку, монтаж под винт



Описание:

- биметаллические наконечники для алюминиевых проводников со сплошным медным кольцом под винт.

Материал:

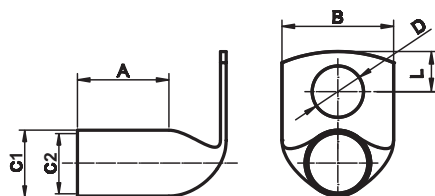
- электротехническая медь и алюминий – 99,5 %.

Отличительные особенности:

- покрыты специальной смазкой для лучшего электрического контакта.

Сечение провода мм ² *	Диаметр под винт	Размер, мм						Упаковка, шт.	Код
		A	B	D	E	F	L		
25	12,5	20	6,5	25,5	46	42,5	86	50	2F12B
35	12,5	20	8	25,5	46	42,5	85	50	2G12B
50	12,5	20	9,5	25,5	46	42,5	83,5	50	2H12B
70	12,5	20	11	25,5	46	42,5	84	50	2I12B
95	12,5	20	12,5	25,5	46,5	41	85	25	2L12B
120	13	25	14	30,5	64	62	113	25	2M12B
150	12,5	25	15,5	31	63	57	108	20	2N12B
185	12,5	32	17,5	36	64,5	62	121	10	2O12B
240	12,5	32	19,5	36	63	57	170	10	2P12B
300	16,5	36	23,5	42	90	85	157	10	2Q16B
400	16,5	36	26	42	90	85	157	5	2R16B

Трубчатый кабельный наконечник под опрессовку, гнутый под 90°, монтаж под винт



Материал:

- отожженная медь марки М1.

Покрытие:

- лужение.

Изолятор:

- нет.

Инструмент:

- 2ART55 (стр. 275), 2ARTHX50 (стр. 273).

Сечение провода, мм ²	Диаметр под винт	Размеры, мм						Упаковка, шт.	Код
		C2	C1	L	A	B	D		
10	3	4,6	6,5	5	7,5	10	3,5	100	2D3C
	4			6		10	4,5	100	2D4C
	5			6		10	5,5	100	2D5C
	6			6		11	6,6	100	2D6C
	8			8		13	9	100	2D8C
	10			10		15	11	100	2D10C
	12			12		18	13	100	2D12C
16	4	6	8	6	9	12	4,5	100	2E4C
	5			6		12	5,5	100	2E5C
	6			6		12	6,6	100	2E6C
	8			8		13	9	100	2E8C
	10			10		15	11	100	2E10C
	12			12		18	13	100	2E12C
	12			12		18	13	100	2F12C
25	4	7	9	6	10,5	13	4,5	100	2F4C
	5			6		13	5,5	100	2F5C
	6			6		13	6,5	100	2F6C
	8			8		13	8,4	100	2F8C
	10			10		15	10,5	100	2F10C
	12			12		18	13	100	2F12C
	12			12		18	13	100	2F12C

* Сечение провода для 2–3 класса гибкости

Сечение провода, мм ²	Диаметр под винт	Размеры, мм						Упаковка, шт.	Код
		C2	C1	L	A	B	D		
35	5	9	11,5	6	14	17	5,5	100	2G5C
	6			6		17	6,5	100	2G6C
	8			8		17	8,4	100	2G8C
	10			10		18	10,5	100	2G10C
	12			12		19	13	100	2G12C
	14			14		21	15	100	2G14C
	16			16		23	17	100	2G16C
	6	10	13	6,5	15	20	6	50	2H6C
	8			8		20	9	50	2H8C
	10			10		20	11	50	2H10C
50	12	10	13	12	15	20	13	50	2H12C
	14			14		21	15	50	2H14C
	16			16		22	17	50	2H16C
70	6	12	15	7	18	22	6,6	50	2I6C
	8			9,5		22	9	50	2I8C
	10			10,5		22	11	50	2I10C
	12			12		22	13	50	2I12C
	14			14		22	15	50	2I14C
	16			15		23	17	50	2I16C
	18			18		24	19	50	2I18C
	20			20		27	21	50	2I21C
95	6	13,7	17,1	9	20	26	6,6	25	2L6C
	8			9,5			9	25	2L8C
	10			10,5			11	25	2L10C
	12			12,5			13	25	2L12C
	14			14			15	25	2L14C
	16			16			17	25	2L16C
	18			18			19	25	2L18C
	20			22			21	25	2L21C
120	8	15	19,6	8	22,5	29	9	25	2M8C
	10			11			11	25	2M10C
	12			13			13	25	2M12C
	16			16			17	25	2M16C
	18			18			19	25	2M18C
	20			20			21	25	2M21C
150	8	16,7	21,5	8	25	32	9	20	2N8C
	10			10			11	20	2N10C
	12			12			13	20	2N12C
	14			14			15	20	2N14C
	16			16			17	20	2N16C
	18			18			19	20	2N18C
	20			20			21	20	2N21C
185	10	19,2	24,4	11	28	36	11	10	2O10C
	12			12			13	10	2O12C
	14			14			15	10	2O14C
	16			16			17	10	2O16C
	18			18			19	10	2O18C
	20			19			22	10	2O21C
300	12	23,7	30,6	12			13	10	2Q12C
400	20	27	35	20			22	5	2R21C

Изоляторы для наконечников



Назначение:

- используется для изоляции точки подключения и минимизации риска поражения электрическим током.

Отличительные особенности:

- температура эксплуатации: от -30 до 90 °C;
- цвет: черный.

Материал:

- ПВХ.

Сечение провода, мм ²	Упаковка, шт.	Код
10	100	2PD
16	100	2PE
25	100	2PF
35	100	2PG
50	100	2PH
70	100	2PI
95	100	2PL
20	50	2PM
150	50	2PN
240	25	2PP
185	50	2PO
300	25	2PQ
400	25	2PR
500	25	2PS
630	20	2PT