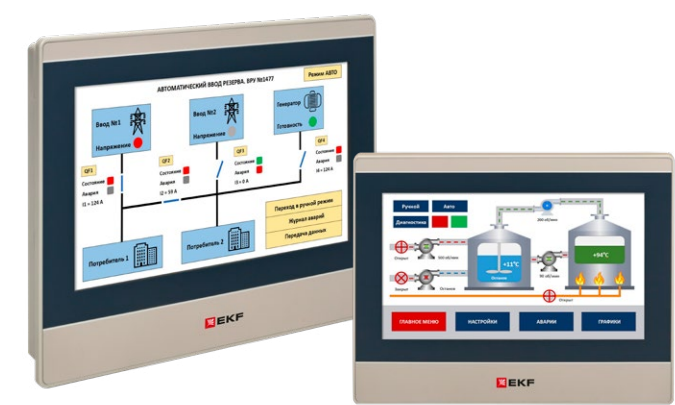


Сенсорные панели оператора PRO-Screen EKF



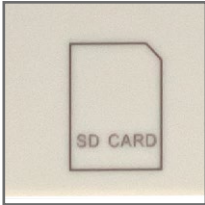
Панель оператора PRO-Screen EKF – это устройство человеко-машинного интерфейса, предназначенное для создания систем мониторинга и управления технологическими процессами. Панели оператора PRO-Screen применяются в любых отраслях промышленности, основанных на работе программируемых логических контроллеров, автоматизированных систем управления и приборов промышленной автоматики. Могут работать совместно с устройствами любых производителей. Прибор настраивается и программируется с помощью программного обеспечения PRO-Screen master.



Интерфейсы RS232/RS485/RS422



Интерфейс Ethernet и USB-разъемы



Слот для SD-карты

Наименование	Артикул
Панель оператора EKF PRO-Screen 4 EKF	RSC-4
Панель оператора EKF PRO-Screen 4E EKF	RSC-4E
Панель оператора EKF PRO-Screen 7 EKF	RSC-7
Панель оператора EKF PRO-Screen 7E EKF	RSC-7E
Панель оператора EKF PRO-Screen 10E EKF	RSC-10E
Панель оператора EKF PRO-Screen 15E EKF	RSC-15E

ТЕХНИЧЕСКИЕ ХАРАКТЕРИСТИКИ

Параметр	Значение					
	RSC-4	RSC-4E	RSC-7	RSC-7E	RSC-10E	RSC-15E
Аппаратные характеристики						
Процессор	720MHz ARM	1 GHz Cortex A7	600MHz ARM Cortex-A8			1G ARM Cortex A8
Flash-память			128 Mб			256 Mб
Оперативная память, Мб	64	128			512	
Часы реального времени (RTC)	Встроенные					
Дисплей						
Тип	4-проводный резистивный TFT LCD					
Размер	4,3" [16:9]		7" [16:9]		10,1" [16:9]	15,6" [16:9]
Подсветка	LED					
Разрешение	800×480		1024×600			1920×1080
Яркость, кд/м²	250		400			250
Время наработки на отказ подсветки, не менее	50 000 ч при температуре 25 °C					
Разъемы и интерфейсы						
COM-порты	COM1: RS232/RS485/RS422		COM1/COM3: RS232/RS485/RS422; COM2: RS485			COM1/COM3: RS232/RS485/RS422; COM2: RS485/RS422
Ethernet	Нет	10M/100M	Нет	10M/100M		
Поддерживаемые протоколы	Modbus RTU (Master/Slave), Modbus ASCII (Master)	Modbus RTU (Master/Slave), Modbus ASCII (Master), Modbus TCP (Master/Slave)	Modbus RTU (Master/Slave), Modbus ASCII (Master)	Modbus RTU (Master/Slave), Modbus ASCII (Master), Modbus TCP (Master/Slave)		
USB Device	1×USB Slave 2.0		1×USB Slave 2.0, 1×USB Host 2.0			
Порт для SD-card	Нет		Есть			
Питание						
Тип питающего напряжения, В	Постоянное 24					
Диапазон, В	9–28				18–28	
Потребление, не более, Вт	2,5		7		10	18
Общие характеристики						
Степень защиты корпуса по ГОСТ 14254	IP65 с лицевой стороны, IP20 со стороны разъемов					
Рабочая температура, °C	0–50					
Рабочая влажность, %	10–90 (без конденсации)					
Температура хранения, °C	От –20 до +60					
Материал корпуса	ABS+PC					Алюминий
Масса, кг	0,3		0,56		0,92	2,25

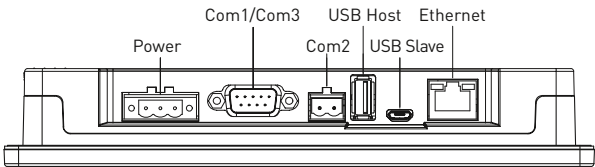
Особенности эксплуатации и монтажа

Питание

Панель оператора необходимо питать от распределенной питающей сети с номинальным напряжением 24 В постоянного тока или от локального блока питания подходящей мощности. При питании панели от распределенной сети требуется установить перед панелью сетевой фильтр.

Разъемы и интерфейсы

Панель оператора имеет различные периферийные устройства. Их описание и схемы подключения приведены на рисунке и в таблице ниже.



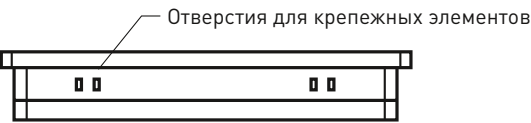
Изображение	Параметр	Значение
Питание		
	Pin1	FG
	Pin2	0V
	Pin3	DC24V
Последовательный порт DB9		
	Pin1	Rx-[B]
	Pin2	RxD (COM1 RS232)
	Pin3	TxD (COM1 RS232)
	Pin4	Tx-
	Pin5	GND
	Pin6	Rx+[A]
	Pin7	RxD (COM3 RS232)
	Pin8	TxD (COM3 RS232)
	Pin9	Tx+
Порт RS-485		
	Pin1	A+ (COM2 RS485)
	Pin2	B- (COM2 RS485)
Порт Ethernet		
	RJ45	Связь с контроллером или сервером
USB Host		
	USB Type A	Подключение USB-накопителей
	MicroUSB	Загрузка и отладка проекта

Монтаж

Панель оператора предназначена для крепления в щит. Может устанавливаться под любым углом наклона для удобства пользователя. Требуется обеспечить защиту задней стороны корпуса устройства от попадания внутрь влаги и грязи. Защита с лицевой стороны обеспечивается за счет резинового уплотнителя.

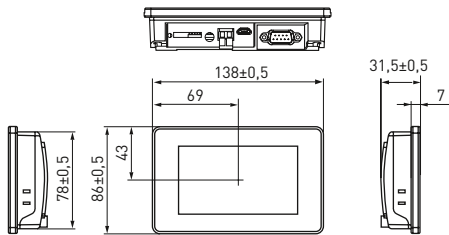
Для установки панели оператора требуется:

- 1) поместить панель в монтажный вырез щита;
- 2) вставить крепежные элементы в корпус панели;
- 3) затянуть крепежные винты.

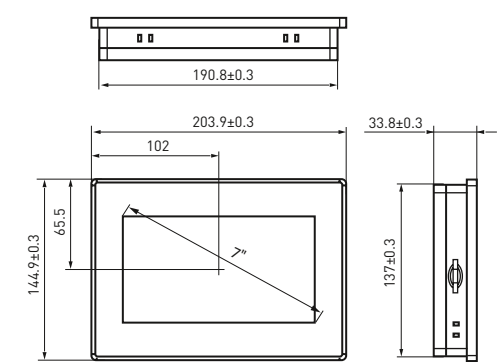


Габаритные и установочные размеры

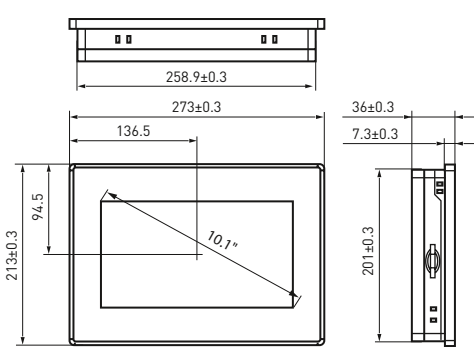
Габаритные размеры RSC-4 и RSC-4E



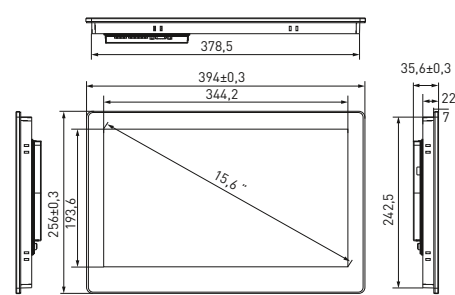
Габаритные размеры RSC-7 и RSC-7E



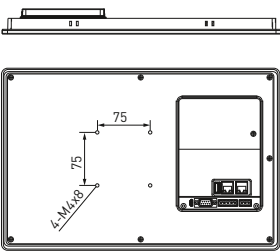
Габаритные размеры RSC-10E



Габаритные размеры RSC-15E



Габаритные размеры под крепление VESA для RSC-15E



Типовая комплектация

- 1. Панель оператора.
- 2. Крепежный комплект.
- 3. Паспорт.