



EKF

ПАСПОРТ

**Кнопки управления,
светосигнальная
арматура
и переключатели
сборные**



1 НАЗНАЧЕНИЕ

Кнопки управления предназначаются для оперативного управления технологическим оборудованием. Кнопки применяются в электрических цепях переменного тока частотой 50/60 Гц с напряжением до 660 В и постоянного напряжения до 400 В; устанавливаются, например, в постах кнопочных, вводно-распределительных устройствах, устройствах автоматического включения резерва, станциях управления электрическими приводами и т.п. Кнопки управления, светосигнальная арматура и переключатели торговой марки ЕКФ соответствует ГОСТ IEC 60947-5-1-2014.

2 ТЕХНИЧЕСКИЕ ХАРАКТЕРИСТИКИ

Таблица 1

Характеристика	Значение
Температурный диапазон	Температура рабочей среды: от -25 °С до +70 °С; Температура хранения: от -40 °С до +70 °С; Влажность: до 90 %, без конденсата
Предельная высота	< 2000 м
Механическая износостойкость	Головка грибовидной кнопки: 300 000 циклов; Остальные головки кнопок и переключателей: 3 000 000 циклов.

Таблица 2

Наименование	Артикул	Цвет	Степень защиты в смонтированном положении	Масса нетто, кг
Линза для лампы ХВ4	XB4BV6-G XB4BV6-Y XB4BV6-B XB4BV6-R	зеленый, красный, желтый, синий	IP 65	0,021
База для арматуры управления ХВ4 металлическая	XB4BZ01	–	–	0,038
Держатель для маркировок 16мм	XB4D16	черный	–	0,003

Продолжение таблицы 2

Наименование	Артикул	Цвет	Степень защиты в смонтированном положении	Масса нетто, кг
Исполнительный механизм кнопки XB4 «пуск-стоп» плоский возвратный без фиксации, с подсветкой	XB4BL84	зеленый/ красный	IP 54	0,0385
Исполнительный механизм кнопки XB4 «пуск-стоп» с выпирающим стопом возвратный без фиксации, с подсветкой	XB4BW84	зеленый/ красный	IP 54	0,039
Исполнительный механизм кнопки XB4 плоский возвратный без фиксации, без подсветки	XB4BA-BL XB4BA-G XB4BA-R XB4BA-Y XB4BA-B	черный, зеленый, красный, желтый, синий	IP 54	0,024
Исполнительный механизм кнопки XB4 плоский с фиксацией, без подсветки	XB4BAF-BL XB4BAF-G XB4BAF-R XB4BAF-Y XB4BAF-B	черный, зеленый, красный, желтый, синий	IP 54	0,024
Исполнительный механизм кнопки XB4 выпирающий, возвратный без фиксации, без подсветки	XB4BL-BL XB4BL-G XB4BL-R XB4BL-Y XB4BL-B	черный, зеленый, красный, желтый, синий	IP 54	0,025

Продолжение таблицы 2

Наименование	Артикул	Цвет	Степень защиты в смонтированном положении	Масса нетто, кг
Исполнительный механизм кнопки XB4 плоский возвратный без фиксации, с подсветкой	XB4BW-G XB4BW-R XB4BW-Y XB4BW-B	зеленый, красный, желтый, синий	IP 54	0,021
Исполнительный механизм кнопки XB4 плоский с фиксацией, с подсветкой	XB4BWF-G XB4BWF-R XB4BWF-Y XB4BWF-B	зеленый, красный, желтый, синий	IP 54	0,021
Исполнительный механизм кнопки XB4 «Грибок» возвратный без фиксации без подсветки	XB4BC-R XB4BC-G XB4BC-Y XB4BC-B	красный, зеленый, желтый, синий	IP 65	0,069
Исполнительный механизм кнопки XB4 «Грибок» возвратный без фиксации с подсветкой	XB4BGL-R XB4BGL-G XB4BGL-Y XB4BGL-B	красный, зеленый, желтый, синий	IP 65	0,069
Исполнительный механизм кнопки XB4 «Грибок» с фиксацией без подсветки	XB4BTCF-R XB4BTCF-G XB4BTCF-Y	красный, зеленый, желтый	IP 65	0,069
Исполнительный механизм кнопки XB4 «Грибок» поворотный с фиксацией без подсветки	XB4BSF-R XB4BSF-G XB4BSF-Y	красный, зеленый, желтый	IP 65	0,069

Продолжение таблицы 2

Наименование	Артикул	Цвет	Степень защиты в смонтированном положении	Масса нетто, кг
Исполнительный механизм кнопки XB4 «Грибок» поворотный с фиксацией с замком	XB4BA1F-R XB4BA1F-G	красный, зеленый	IP 65	0,069
Исполнительный механизм переключателя XB4 на 2/3 положения возвратный без фиксации, без подсветки с длинной ручкой	XB4BJ2 XB4BJ3	черный	IP 54	0,033
Исполнительный механизм переключателя XB4 на 2/3 положения с фиксацией, без подсветки с длинной ручкой	XB4BJ2F XB4BJ3F	черный	IP 54	0,033
Исполнительный механизм переключателя XB4 на 2/3 положения возвратный без фиксации, без подсветки с короткой ручкой	XB4BD2 XB4BD3	черный	IP 54	0,033
Исполнительный механизм переключателя XB4 на 2/3 положения с фиксацией, без подсветки с короткой ручкой	XB4BD2F XB4BD3F	черный	IP 54	0,033

Продолжение таблицы 2

Наименование	Артикул	Цвет	Степень защиты в смонтированном положении	Масса нетто, кг
Исполнительный механизм переключателя XB4 на 2/3 положения возвратный без фиксации, с подсветкой с длинной ручкой	XB4BJ2L-B XB4BJ2L-Y XB4BJ2L-R XB4BJ2L-G XB4BJ3L-B XB4BJ3L-Y XB4BJ3L-R XB4BJ3L-G	синий, желтый, красный, зеленый	IP 54	0,033
Исполнительный механизм переключателя XB4 на 2/3 положения с фиксацией, с подсветкой с длинной ручкой	XB4BJ2FL-B XB4BJ2FL-Y XB4BJ2FL-R XB4BJ2FL-G XB4BJ3FL-B XB4BJ3FL-Y XB4BJ3FL-R XB4BJ3FL-G	синий, желтый, красный, зеленый	IP 54	0,033
Исполнительный механизм переключателя XB4 на 2/3 положения возвратный без фиксации, с подсветкой с короткой ручкой	XB4BD2L-B XB4BD2L-Y XB4BD2L-R XB4BD2L-G XB4BD3L-B XB4BD3L-Y XB4BD3L-R XB4BD3L-G	синий, желтый, красный, зеленый	IP 54	0,033
Исполнительный механизм переключателя XB4 на 2/3 положения с фиксацией, с подсветкой с короткой ручкой	XB4BD2FL-B XB4BD2FL-Y XB4BD2FL-R XB4BD2FL-G XB4BD3FL-B XB4BD3FL-Y XB4BD3FL-R XB4BD3FL-G	синий, желтый, красный, зеленый	IP 54	0,033

Продолжение таблицы 2

Наименование	Артикул	Цвет	Степень защиты в смонтированном положении	Масса нетто, кг
Исполнительный механизм переключателя XB4 на 2/3 положения с замком, с фиксацией	XB4BG2F XB4BG3F	черный	IP 54	0,081
Исполнительный механизм переключателя XB4 на 2/3 положения с замком, возвратный без фиксации	XB4BG2 XB4BG3	черный	IP 54	0,081
Исполнительный механизм кнопки "I" XB4 плоский возвратный без фиксации	XB4BA-3152C-65	зелёный	IP 65	0,02
Исполнительный механизм кнопки "II" XB4 плоский возвратный без фиксации	XB4BA-3154C-65	зелёный	IP 65	0,02
Исполнительный механизм кнопки "O" XB4 плоский возвратный без фиксации	XB4BA-4162C-65	красный	IP 65	0,024
Исполнительный механизм кнопки "START" XB4 плоский возвратный без фиксации	XB4BA-3160C-65	зелёный	IP 65	0,02

Продолжение таблицы 2

Наименование	Артикул	Цвет	Степень защиты в смонтированном положении	Масса нетто, кг
Исполнительный механизм кнопки "STOP" XB4 плоский возвратный без фиксации	XB4BA-4158C-65	красный	IP 65	0,024
Исполнительный механизм кнопки XB4 "Грибок" возвратный без фиксации без подсветки	XB4BC-Y-65 XB4BC-G-65 XB4BC-R-65	желтый зеленый красный	IP 65	0,07
Исполнительный механизм кнопки XB4 "Грибок" красный поворотный с фиксацией без подсветки	XB4BSF-R-65	красный	IP 65	0,064
Исполнительный механизм кнопки XB4 "Грибок" красный поворотный с фиксацией с замком	XB4BA1F-R-65	красный	IP 65	0,088
Исполнительный механизм кнопки XB4 "Грибок" красный с фиксацией без подсветки	XB4BTCF-R-65	красный	IP 65	0,07

Продолжение таблицы 2

Наименование	Артикул	Цвет	Степень защиты в смонтированном положении	Масса нетто, кг
Исполнительный механизм кнопки XB4 "пуск-стоп" плоский возвратный без фиксации, с подсветкой	XB4BW83-65		IP 65	0,052
Исполнительный механизм кнопки XB4 "пуск-стоп" с выпирающим стопом возвратный без фиксации, с подсветкой IP65 EKF	XB4BW84-65		IP 65	0,052
Исполнительный механизм кнопки XB4 выпирающая возвратный без фиксации, без подсветки	XB4BL-W-65	белый	IP 65	0,02
Исполнительный механизм кнопки XB4 плоский возвратный без фиксации, без подсветки	XB4BA-W-65	белый	IP 65	0,02
Исполнительный механизм кнопки XB4 плоский возвратный без фиксации, с подсветкой	XB4BW-W-65	белый	IP 65	0,02

Продолжение таблицы 2

Наименование	Артикул	Цвет	Степень защиты в смонтированном положении	Масса нетто, кг
Исполнительный механизм кнопки XB4 плоский возвратный без фиксации, стрелка	XB4BA-1256C-65	белый	IP 65	0,02
Исполнительный механизм кнопки XB4 выпирающая возвратный без фиксации, без подсветки	XB4BL-Y-65 XB4BL-G-65 XB4BL-R-65 XB4BL-B-65 XB4BL-BL-65	желтый зеленый красный синий чёрный	IP 65	0,026
Исполнительный механизм кнопки XB4 плоский возвратный без фиксации, без подсветки	XB4BA-Y-65 XB4BA-G-65 XB4BA-R-65 XB4BA-B-65 XB4BA-BL-65	желтый зеленый красный синий чёрный	IP 65	0,024
Исполнительный механизм кнопки XB4 плоский возвратный без фиксации, с подсветкой	XB4BW-Y-65 XB4BW-G-65 XB4BW-R-65 XB4BW-B-65	желтый зеленый красный синий	IP 65	0,02
Исполнительный механизм кнопки XB4 плоский возвратный без фиксации, стрелка	XB4BA-2156C-65	чёрный	IP 65	0,02

Продолжение таблицы 2

Наименование	Артикул	Цвет	Степень защиты в смонтированном положении	Масса нетто, кг
Исполнительный механизм переключателя XB4 на 2 положения возвратный без фиксации, с подсветкой с короткой ручкой	XB4BD2L-Y-65 XB4BD2L-G-65 XB4BD2L-R-65 XB4BD2L-B-65	желтый зелёный красный синий	IP 65	0,04
Исполнительный механизм переключателя XB4 на 2 положения с фиксацией, с подсветкой с короткой ручкой	XB4BD2FL-Y-65 XB4BD2FL-G-65 XB4BD2FL-R-65 XB4BD2FL-B-65	желтый зелёный красный синий	IP 65	0,038
Исполнительный механизм переключателя XB4 на 3 положения возвратный без фиксации, с подсветкой с короткой ручко IP65 EKF	XB4BD3L-Y-65 XB4BD3L-G-65 XB4BD3L-R-65 XB4BD3L-B-65	желтый зелёный красный синий	IP 65	0,04
Исполнительный механизм переключателя XB4 на 3 положения с фиксацией, с подсветкой с короткой ручкой	XB4BD3FL-Y-65 XB4BD3FL-G-65 XB4BD3FL-R-65 XB4BD3FL-B-65	желтый зелёный красный синий	IP 65	0,04

Продолжение таблицы 2

Наименование	Артикул	Цвет	Степень защиты в смонтированном положении	Масса нетто, кг
Исполнительный механизм переключателя XB4 на 2 положения возвратный без фиксации, без подсветки с длинной ручкой	XB4BJ2-65		IP 65	0,04
Исполнительный механизм переключателя XB4 на 2 положения возвратный без фиксации, без подсветки с короткой ручкой	XB4BD2-65		IP 65	0,04
Исполнительный механизм переключателя XB4 на 2 положения с замком, возвратный без фиксации	XB4BG2-65		IP 65	0,09
Исполнительный механизм переключателя XB4 на 2 положения с замком, с извлечением ключа во всех положениях	XB4BG2F-2P-65		IP 65	0,084

Продолжение таблицы 2

Наименование	Артикул	Цвет	Степень защиты в смонтированном положении	Масса нетто, кг
Исполнительный механизм переключателя XB4 на 2 положения с замком, с фиксацией	XB4BG2F-65		IP 65	0,08
Исполнительный механизм переключателя XB4 на 2 положения с фиксацией, без подсветки с длинной ручкой	XB4BJ2F-65		IP 65	0,04
Исполнительный механизм переключателя XB4 на 2 положения с фиксацией, без подсветки с короткой ручкой	XB4BD2F-65		IP 65	0,038
Исполнительный механизм переключателя XB4 на 3 положения возвратный без фиксации, без подсветки с длинной ручкой	XB4BJ3-65		IP 65	0,04

Продолжение таблицы 2

Наименование	Артикул	Цвет	Степень защиты в смонтированном положении	Масса нетто, кг
Исполнительный механизм переключателя XB4 на 3 положения возвратный без фиксации, без подсветки с короткой ручкой	XB4BD3-65		IP 65	0,04
Исполнительный механизм переключателя XB4 на 3 положения с замком, возвратный без фиксации	XB4BG3-65		IP 65	0,08
Исполнительный механизм переключателя XB4 на 3 положения с замком, с извлечением ключа во всех положениях	XB4BG3F-3P-65		IP 65	0,03
Исполнительный механизм переключателя XB4 на 3 положения с замком, с фиксацией	XB4BG3F-65		IP 65	0,08

Продолжение таблицы 2

Наименование	Артикул	Цвет	Степень защиты в смонтированном положении	Масса нетто, кг
Исполнительный механизм переключателя ХВ4 на 3 положения с фиксацией, без подсветки с длинной ручкой	XB4BJ3F-65		IP 65	0,04

3 ГАБАРИТНЫЕ РАЗМЕРЫ В СМОНТИРОВАННОМ ПОЛОЖЕНИИ

ЛАМПА XB4BV6

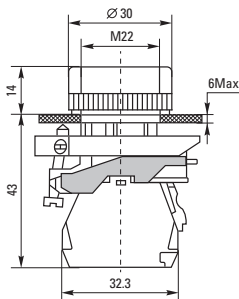


Рис. 1

КНОПКИ ХВ4BL И ХВ4BW

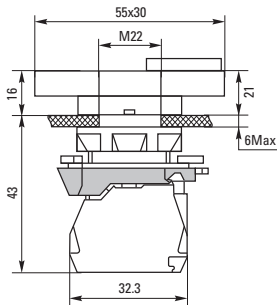


Рис. 2

КНОПКИ ХВ4ВА

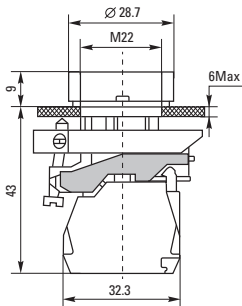


Рис. 3

КНОПКИ ХВ4ВL

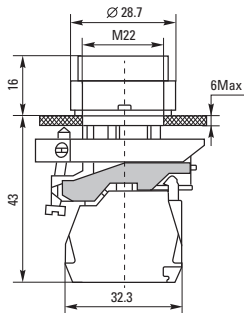


Рис. 4

КНОПКИ ХВ4ВW3

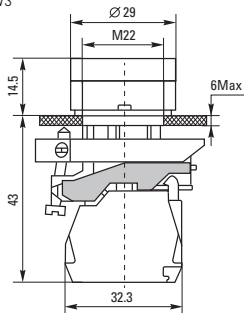


Рис. 5

КНОПКИ ХВ4ВС, ХВ4ВТС, ХВ4BS И ХВ4BGL

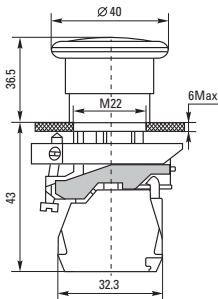


Рис. 6

КНОПКИ ХВ4ВА1

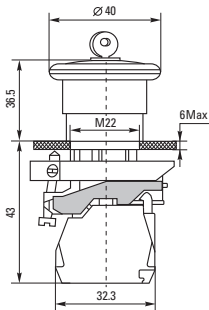


Рис. 7

ПЕРЕКЛЮЧАТЕЛИ ХВ4ВJ

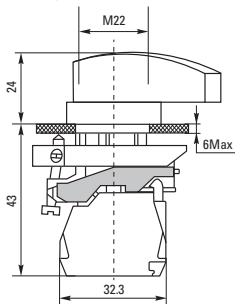


Рис. 8

ПЕРЕКЛЮЧАТЕЛИ ХВ4ВД

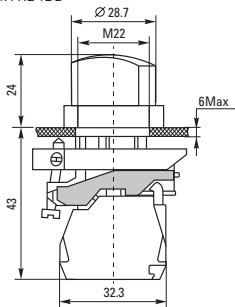


Рис. 9

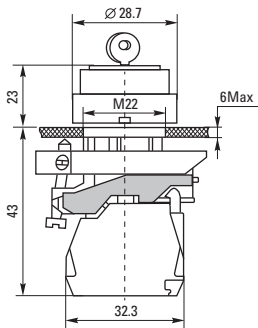
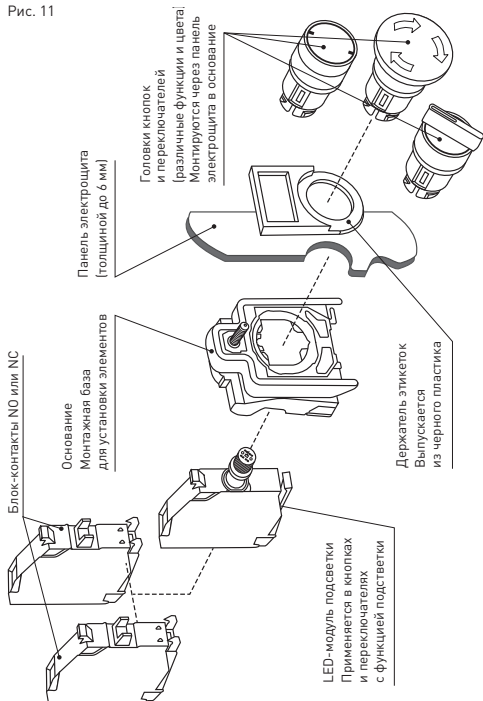


Рис. 10

4 МОНТАЖ

Схема монтажа представлена на рисунке 11.

Рис. 11



5 ТИПОВАЯ КОМПЛЕКТАЦИЯ

Кнопки управления поставляются в групповой упаковке. Вся документация доступна по QR-коду на внутренней стороне упаковки или на вкладыше.

6 УСЛОВИЯ ТРАНСПОРТИРОВКИ И ХРАНЕНИЯ

Транспортировка допускается любым удобным крытым транспортом, обеспечивающим защиты от влаги и механических повреждений. Хранение осуществляется в упаковке производителя при температуре окружающей среды от -40 до +70 С° и относительной влажности 70%.

7 УТИЛИЗАЦИЯ

Отработавшие свой ресурс и вышедшие из строя кнопки управления следует утилизировать в соответствии с действующим требованиями законодательства на территории реализации изделия. Изделие утилизировать путём передачи в специализированное предприятие для переработки вторичного сырья в соответствии с требованиями законодательства территории реализации.

8 ГАРАНТИЯ ИЗГОТОВИТЕЛЯ

Гарантийный срок эксплуатации: 7 лет с даты продажи, при соблюдении правил эксплуатации, транспортирования и хранения.

Гарантийный срок хранения: 7 лет.

Срок службы: 10 лет.

Изготовитель: ЦЕЦФ Электрик Трейдинг (Шанхай) Ко., ЛТД, 1421, Санком Цимик Тауэр, 800 Шанг Ченг Род, Пудонг Нью Дистрикт, Шанхай, Китай.

Manufacturer: CECF Electric Trading (Shanghai) Co., LTD, 1421, Suncome Cimic Tower, 800 Shang Cheng Road, Pudong New District, Shanghai, China.

Импортер и представитель торговой марки EKF по работе с претензиями на территории Российской Федерации:

ООО «Электрорешения», 127273, Россия, Москва, ул. Отрадная, д. 2Б, стр. 9, 5 этаж. Тел.: +7 (495) 788-88-15.

Importer and EKF trademark service representative on the territory of the Russian Federation: ООО «Electroresheniya», Otradnaya st., 2b bld. 9, 5th floor, 127273, Moscow, Russia. Tel.: +7 (495) 788-88-15.

Импортер и представитель торговой марки EKF по работе с претензиями на территории Республики Казахстан: ТОО «Энергорешения Казахстан», Казахстан, г. Алматы, Бостандыкский район, ул. Тургут Озала, д. 247, кв. 4.

Importer and EKF trademark service representative on the territory of the Republic of Kazakhstan: ТОО «Energoresheniya Kazakhstan», Kazakhstan, Almaty, Bostandyk district, street Turgut Ozal, d. 247, apt 4.

9 СВИДЕТЕЛЬСТВО О ПРИЕМКЕ

Кнопки управления соответствуют требованиям ТР ТС 004/2011 «О безопасности низковольтного оборудования», ТР ТС 020/2011 «Электромагнитная совместимость технических средств», ГОСТ IEC 60947-5-1-2014 и признаны годными к эксплуатации.
Дата изготовления: информация указана на упаковке.

Штамп технического контроля изготовителя



EAC



v3

ekfgroup.com

