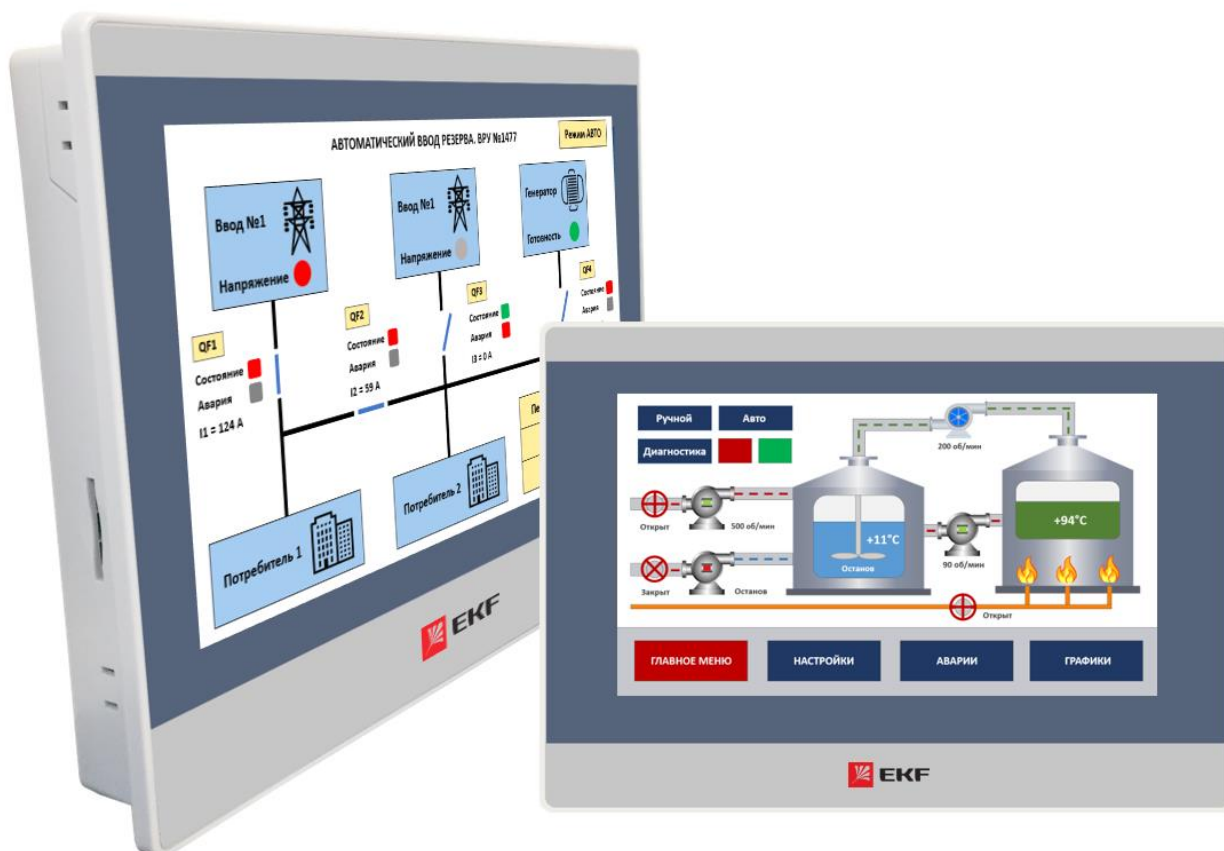




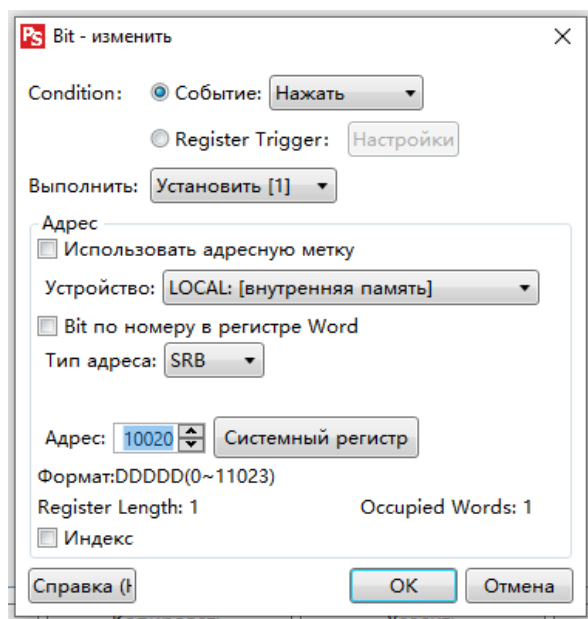
Панели оператора EKF **PRO-Screen**

Настройка VNC (удаленный доступ)

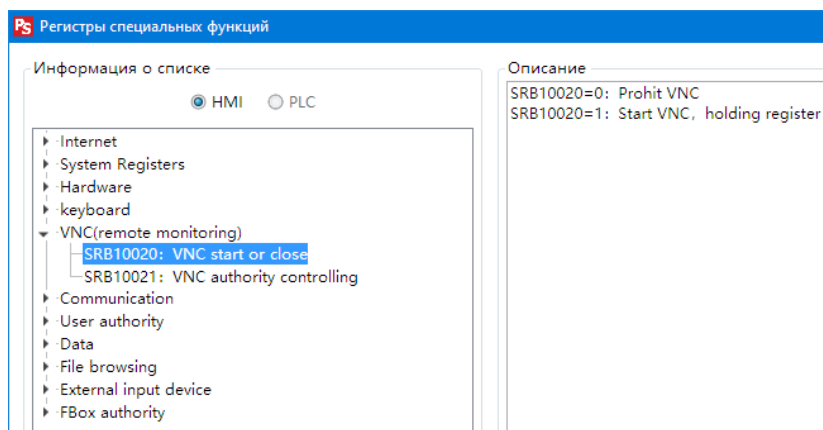


Порядок действий

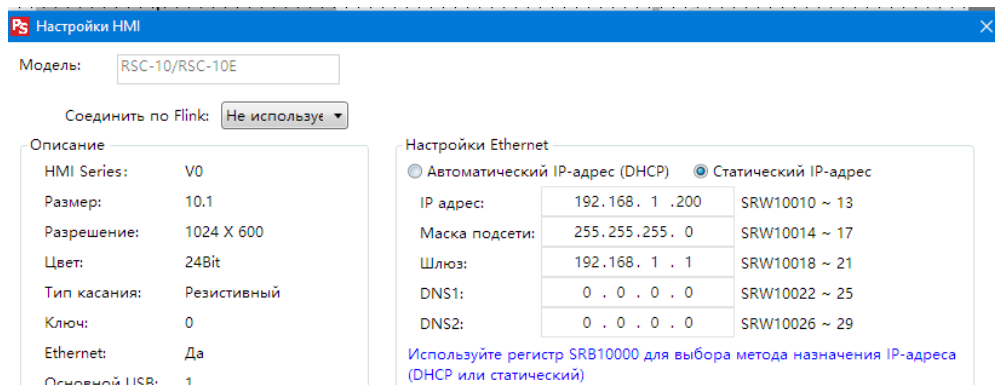
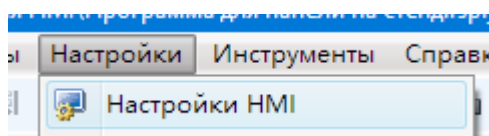
1. Добавляем на экран кнопку для активации VNC-сервера с помощью системного регистра SRB10020.



С описанием регистра можно также познакомиться, нажав кнопку «Системный регистр».



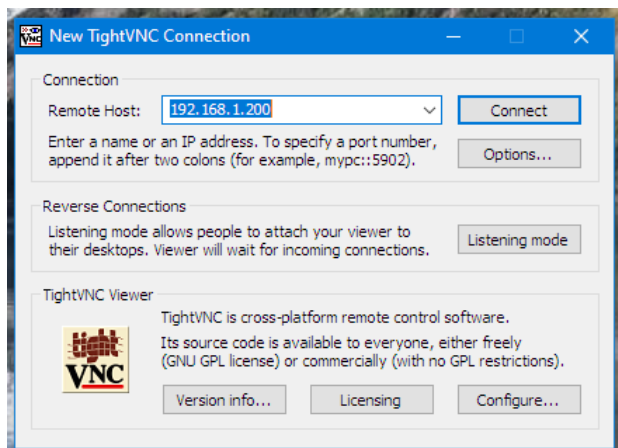
2. Назначаем IP-адрес для панели:



Важно! Панель (VNC-сервер) и VNC-клиент (в данном случае ПК) должны находиться в одной сети.

3. Подключаемся к панели через программу-клиент (VNC-viewer, VNC-client).

В данном примере использовалась программа TightVNC viewer.



После активации регистра SRB10020 (нажатием кнопки на экране) панель активирует VNC-сервер и появляется возможность удаленного доступа к устройству.

