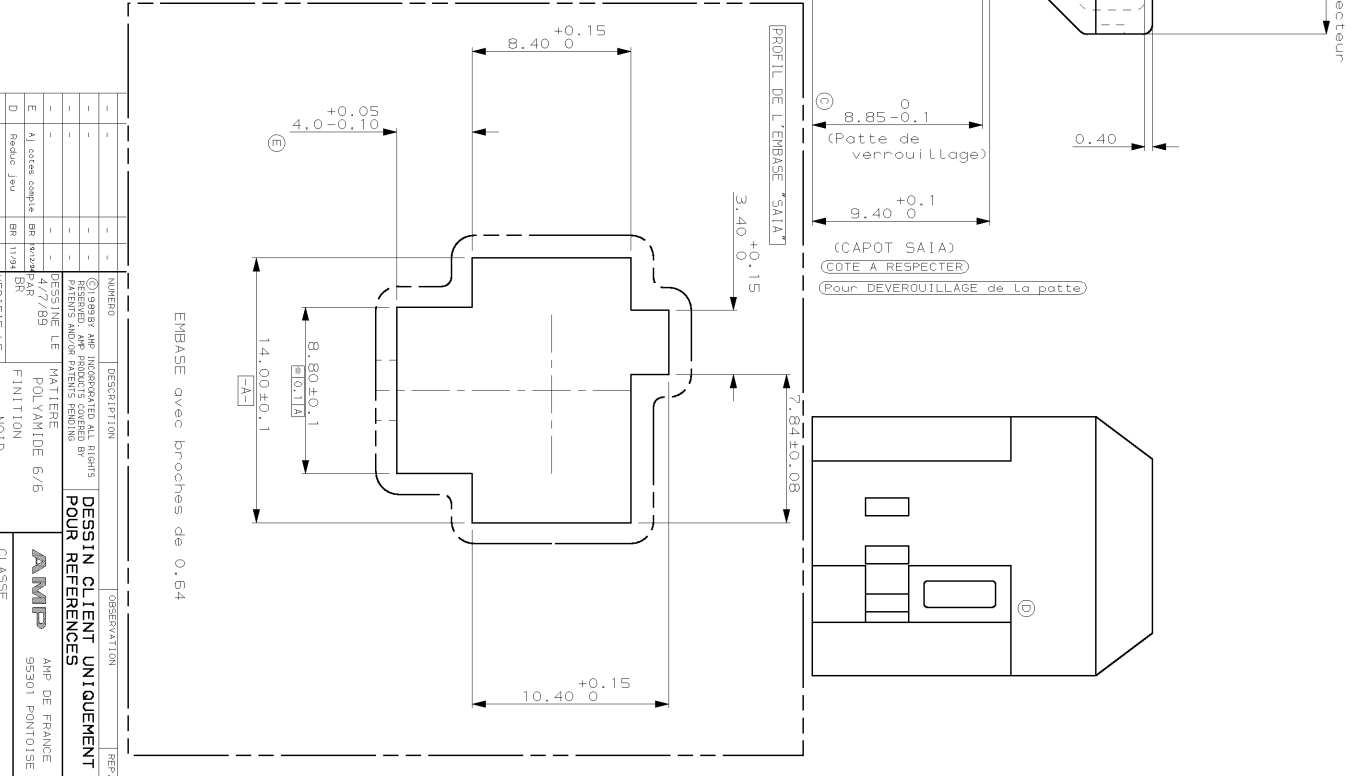
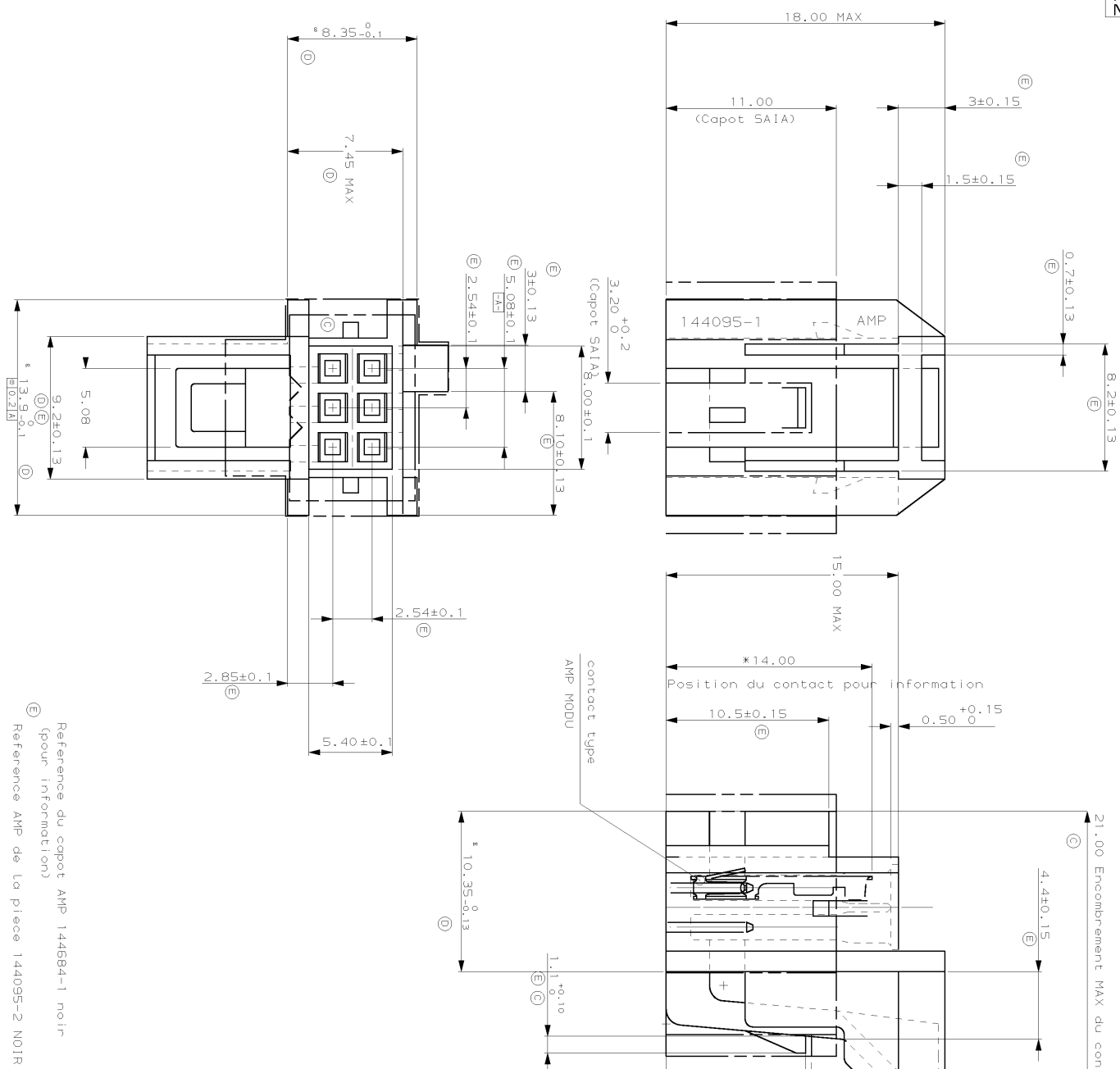




DIMENSIONS IN MM
DO NOT SCALE PRINT
Dimensions en mm.
Reproduction non à l'échelle



Reference du capot AMP 144684-1 noir
(pour information)
Reference AMP de la piece 144095-2 NOIR
* Le CONNECTEUR est VENDU SANS CONTACT
& Cotes modifiees pour reduire le jeu
entre connecteur / embase

REV	MODIFICATIONS	DESIGNATION	DATE	REVISION
A	JJ 144095 03/20/88 BR 11/24	CAO	4/7/89	1
B	supprime sur dossier BR 11/24	PAR JC.JOLY		
C	patte + capot	PAR JC.JOLY		
D	Reduc Jeu	BR 11/24		
E	KJ cotes copie	BR 11/24		

REVISION	DESCRIPTION	DATE
01	1988/89 AMP INCORPORATED ALL RIGHTS RESERVED PATENTS AND/OR PATENTS PENDING	
02	DESIGNING TELE	
03	MATIERE POLYAMIDE 6/6	
04	FINITION NOIR	
05	CLASSE	

PLANNING	DESCRIPTION	DATE
1	EMBASE	
2	EMBASE avec broches de 0.54	
3	EMBASE avec broches de 0.54	
4	EMBASE avec broches de 0.54	
5	EMBASE avec broches de 0.54	
6	EMBASE avec broches de 0.54	
7	EMBASE avec broches de 0.54	
8	EMBASE avec broches de 0.54	
9	EMBASE avec broches de 0.54	
10	EMBASE avec broches de 0.54	

DESSIN CLIENT UNIQUEMENT
POUR REFERENCES
AMP DE FRANCE
95301 PONTOISE

EMBASE avec broches de 0.54

CONNECTEUR 2X3 POSITION au PAS de 2.54 pour CONTACT Type "MODU"

Mouser Electronics

Authorized Distributor

Click to View Pricing, Inventory, Delivery & Lifecycle Information:

[TE Connectivity:](#)

[144095-2](#)