

## Универсальные терминалы для проводников EKF

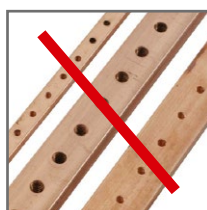


ГОСТ Р 51323.1-99

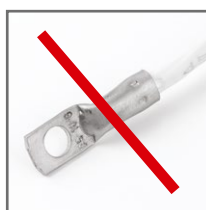
Универсальные терминалы для проводников EKF предназначены для присоединения и подключения проводников различных сечений (от 1 до 185 мм<sup>2</sup>) к плоским медным и алюминиевым шинам. Терминалы изготовлены из оцинкованной стали, устойчивой к перепадам температур и воздействию влаги.



Быстрый монтаж проводников к шинам



Монтаж без сверления шин



Отсутствие необходимости в изоляции и оконцевании проводников



Широкий диапазон сечения от 1 до 185 мм<sup>2</sup>

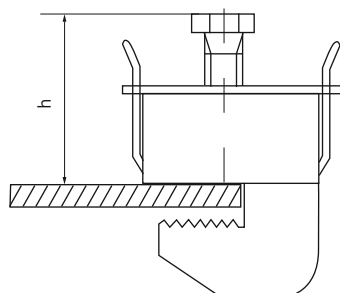


Монтаж на шины толщиной от 3 до 10 мм

Наименование	Максимальный ток, А	Размер шины, мм	Сечение подключаемого проводника, мм <sup>2</sup>	Момент затяжки, Н·м	Артикул
Универсальный терминал для проводников 1–4 мм <sup>2</sup> на шину 10 мм EKF	80	8–0	1–4	2	ut-1,4-10
Универсальный терминал для проводников 1–4 мм <sup>2</sup> на шину 5 мм EKF	80	3–5	1–4	2	ut-1,4-5
Универсальный терминал для проводников 2,5–16 мм <sup>2</sup> на шину 10 мм EKF	180	8–10	2,5–16	3	ut-25,16-10
Универсальный терминал для проводников 2,5–16 мм <sup>2</sup> на шину 5 мм EKF	180	3–5	2,5–16	3	ut-25,16-5
Универсальный терминал для проводников 16–50 мм <sup>2</sup> на шину 10 мм EKF	300	8–10	16–50	6–8	ut-16,50-10
Универсальный терминал для проводников 16–50 мм <sup>2</sup> на шину 5 мм EKF	300	3–5	16–50	6–8	ut-16,50-5
Универсальный терминал для проводников 35–70 мм <sup>2</sup> на шину 10 мм EKF	400	8–10	35–70	10–12	ut-35,70-10
Универсальный терминал для проводников 35–70 мм <sup>2</sup> на шину 5 мм EKF	400	3–5	35–70	10–12	ut-35,70-5
Универсальный терминал для проводников 70–185 мм <sup>2</sup> на шину 10 мм EKF	440	8–10	70–185	12–15	ut-70,185-10
Универсальный терминал для проводников 70–185 мм <sup>2</sup> на шину 5 мм EKF	440	3–5	70–185	12–15	ut-70,185-5

### ТЕХНИЧЕСКИЕ ХАРАКТЕРИСТИКИ

#### Габаритные и установочные размеры



Модель	1–4	2,5–16	16–50	35–70	70–185
Минимальная высота (h), мм	17	22	26	39	44
Максимальная высота (h), мм	23	29	39	57	66

#### Типовая комплектация

1. Универсальный терминал для проводников в групповой упаковке EKF.
2. Вкладыш с описанием продукции.