

Серия KSD-FT1918-HXXX, KSD-FT1918-VXXX

Синфазные дроссели для установки на печатную плату



Описание:

- Диапазон индуктивностей 13-24mH
- Диапазон токов 1,5-2,5А
- Высокая индуктивность с низким сопротивлением
- Низкая паразитная индуктивность для симметричного подавления помех
- Высокое соотношение индуктивности к току
- Высокое качество подавления помех
- Низкая высота (13,5мм) для горизонтального исполнения

Применение:

- Потребительская электроника
- Блоки питания, LED-драйвера
- Электронные балласты

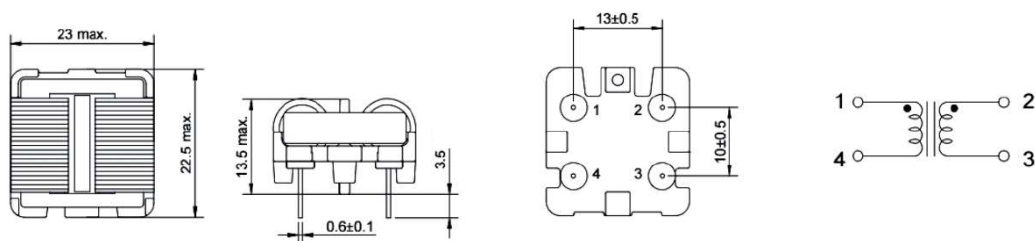
Электрические характеристики при температуре 40 С°:

Номинальное напряжение	250 В
Минимальное сопротивление изоляции	100 Мом
Отношение количества витков обмоток	1:1
Пробивное напряжение между обмотками, в течении 1 мин.	2000 В
Рабочая температура	-20°C + 120°C

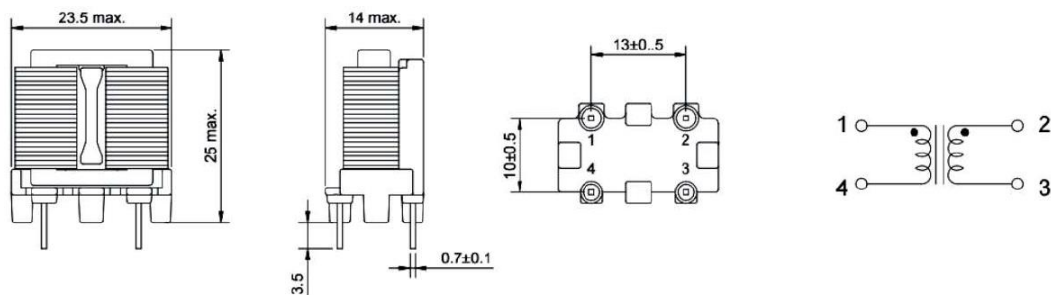
Наименование	Индуктивность, mH	Сопротивление обмотки, Ом , макс	Номинальный ток, А	Размеры
KSD-FT1918-H133	13	0,15	2,5	Рис.1
KSD-FT1918-H203	20	0,230	1,8	Рис.1
KSD-FT1918-H243	24	0,460	1,5	Рис.1
KSD-FT1918-V133	13	0,15	2,5	Рис.2
KSD-FT1918-V203	20	0,230	1,8	Рис.2
KSD-FT1918-V243	24	0,460	1,5	Рис.2

Габаритные и посадочные размеры, мм:

Горизонтальное исполнение, Рис. 1



Вертикальное исполнение, Рис. 2



- Рекомендованное отверстие для вывода 1,0 мм
- Вес дросселя 38 грамм

МЕРЫ ПРЕДОСТОРОЖНОСТИ И РЕКОМЕНДАЦИИ:

Специальные требования:

Соблюдайте все инструкции, указанные в техническом паспорте, особенно:

- профиль пайки должен соблюдаться в соответствии со спецификацией технической пайки волной, в противном случае это приведет к аннулированию гарантии.
- пайка достигается только после оценки и утверждения.
- все продукты должны быть использованы до конца периода 12 месяцев с даты производства (указана на изделии или упаковке), иначе 100% пайка не гарантируется.
- нарушение условий эксплуатации изделий, таких как превышение номинального тока приведет к аннулированию гарантии.
- при большой массе изделия сильные удары и высокие ускорения могут повредить электрическое соединение или печатную плату, что приведет к аннулированию гарантии.
- Этот электронный компонент был разработан и создан для использования только в общих цепях электронного оборудования. Этот продукт не допускается к эксплуатации в оборудовании с повышенными требованиями к безопасности и надежности, а также в изделиях, где отказ изделия может привести к серьезной травме или смерти, если стороны не заключили соответствующее соглашение, специально регулирующее такое использование.
- Кроме того, изделия компании КОДО-ТРАНС не разрабатывались и не предназначены для использования в военной, аэрокосмической, авиационной технике, а также в системах автоматики на объектах ядерной промышленности, подводных лодках, транспорте (системах автоматического регулирования, управления движением поездов, управления кораблями), системах передачи сигналов, предупреждения стихийных бедствий, медицинском оборудовании, информационных сетях и т.д. Компания КОДО-ТРАНС должна быть проинформирована о намерениях такого использования до стадии проектирования. Кроме того, необходимо выполнить достаточное количество проверок оценки надежности для безопасности для каждого электронного компонента, который используется в электрических цепях, где требуется высокая безопасность, надежность и долговечность.

СЛЕДУЮЩИЕ УСЛОВИЯ ПРИМЕНЯЮТСЯ КО ВСЕМ ИЗДЕЛИЯМ, ВЫПУСКАЕМЫМ КОМПАНИЕЙ КОДО-ТРАНС.

ОБЩИЕ СВЕДЕНИЯ:

Все рекомендации по применению должны быть соблюдены. Не допускается использование и эксплуатация изделий КОДО-ТРАНС в условиях окружающей среды, при которых возможно расплавление или повреждение изоляции проводов. Если изделия планируется заливать компаундом по ТЗ заказчика, то, возможно, заливочный компаунд может повредить изделия КОДО-ТРАНС при отверждении. Соответственно невозможно гарантировать электрические а также механические характеристики после заливки. После заливки изделия в целом должны быть проверены на работоспособность и отсутствие повреждений внутри. Ответственность за применимость конкретных изделий и использования в специализированной конструкции лежит на Заказчике. Заказные изделия имеют все технические характеристики стандартных продуктов. Отмывочные средства, которые используются в специальных применениях, могут повредить или изменить характеристики компонентов, каркаса, выводов или терминалов. Не допускается прямое механическое воздействие на изделие (сильный удар, падение с высоты и проч.), которое может вызвать сколы или разлом ферритового материала сердечника вследствие его хрупкости.

Дата Изм.	Описание изменения	Чертеж Синфазного Дросселя	
		KSD-FT1918-HXXX, KSD-FT1918-VXXX	
		Дата:	19.12.2019
		Разработал:	Койфман И.И
		Утвердил:	Мороко С.К