

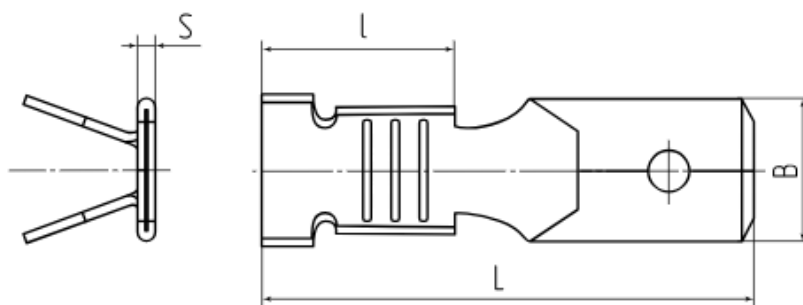
РП-П 1.0–(2.8): Разъем плоский под двойной обжим, неизолированный (папа)



Применяется для формирования вибростойких быстроразъемных соединений и оконцевания многопроволочных гибких медных проводов сечениями от 0.5 до 1.0 мм²

Технические характеристики

Тип коннектора	разъем папа плоский
Особенности конструкции	Виброустойчивый
Рабочее напряжение, до (кВ)	0.4
Материал жилы	медь
Сечение жилы, мм ²	0.5, 0.75, 1.0
Класс гибкости жилы	3, 4, 5, 6
Покрытие контактной части	без покрытия
Материал контактной части	латунь
Технология монтажа	опрессовка



Размерные характеристики (мм)

размер →	L	I	B	S
значение (мм) →	16.4	7	2.8	0.3