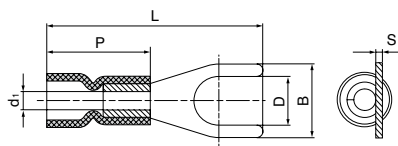


## Наконечники вилочные изолированные с ПВХ манжетой

Тип: **НВИ**

ТУ 3424-001-59861269-2004



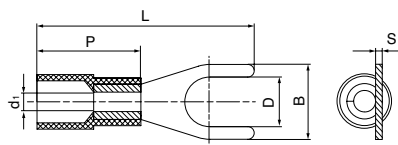
- Предназначены для оконцевания опрессовкой многопроволочных медных проводов и последующего крепежа наконечников к клеммам электрического оборудования на основе винтовой фиксации
- Не требует полного демонтажа крепежного соединения. Для быстрых перекроссировок — достаточно лишь ослабить винтовую фиксацию
- Материал изоляции: самозатухающий ПВХ, Класс V-O по UL94
- Термостойкость изоляции: 75 °C
- Материал наконечника: медь марки М1
- Покрытие наконечника: электролитическое лужение
- Максимальное напряжение: 690 В
- Особенности конструкции:
  - исполнение «Easy Entry»: виниловая манжета отформована в виде раструбы для облегчения монтажа многопроволочных медных жил
  - незаваренный стыковой шов на трубной контактной части наконечников
  - поперечные засечки на внутренней поверхности трубной части наконечников увеличивают механическую прочность соединения с жилой
- Расширенные мультиразмерные диапазоны опрессовки
- Опрессовка проводника поверх изолирующей манжеты

Типоразмер	Цвет манжеты	Сечение (мм²)	Ток (А)	Винт	Размеры (мм)						Упаковка (шт.)	Инструмент для монтажа
					D	B	L	P	d1	S		
НВИ 1.5-3	●	0.25-1.5	19	M 3.5	3.7	5.8	21.0	10	1.7	0.8	100/500	СТА-01 СТВ-01 СТК-01
НВИ 1.5-4	●	0.25-1.5	19	M 4	4.3	7.2	21.0	10	1.7	0.8	100/500	
НВИ 1.5-5	●	0.25-1.5	19	M 5	5.3	8.0	21.0	10	1.7	0.8	100/500	
НВИ 2.5-4	●	1.0-2.5	27	M 4	4.3	7.2	21.0	10	2.3	0.8	100/500	
НВИ 2.5-5	●	1.0-2.5	27	M 5	5.3	8.0	21.0	10	2.3	0.8	100/500	наборы: СТФ, СТВ
НВИ 2.5-6	●	1.0-2.5	27	M 6	6.4	10.7	21.0	10	2.3	0.8	100/500	
НВИ 6.0-4	●	2.5-6.0	48	M 4	4.3	8.2	26.3	13	3.4	1.0	100/500	ЕС-65 ПКЭ-5 ПКП-5
НВИ 6.0-5	●	2.5-6.0	48	M 5	5.3	9.0	26.3	13	3.4	1.0	100/500	
НВИ 6.0-6	●	2.5-6.0	48	M 6	6.4	12.0	31.2	13	3.4	1.0	100/500	

## Наконечники вилочные изолированные с нейлоновой манжетой

Тип: **НВИ(н)**

ТУ 3424-001-59861269-2004



- Предназначены для оконцевания опрессовкой многопроволочных медных проводов и последующего крепежа наконечников к клеммам электрического оборудования с винтовой фиксацией
- Не требует полного демонтажа крепежного соединения. Для быстрых перекроссировок — достаточно лишь ослабить винтовую фиксацию
- Материал изоляции: самозатухающий нейлон. Не содержит галогенов
- Термостойкость изоляции: 105 °C
- Материал наконечника: медь марки М1
- Покрытие наконечника: электролитическое лужение
- Максимальное напряжение: 690 В
- Особенности конструкции:
  - исполнение «Easy Entry»: цельнолитая нейлоновая манжета имеет форму раструбы для облегчения ввода многопроволочных медных жил
  - благодаря заваренному стыковому шву на трубной контактной части, ориентация наконечника в матрицах инструмента не имеет значения
  - поперечные засечки на внутренней поверхности трубной части наконечников увеличивают механическую прочность соединения с жилой
- Опрессовка проводника поверх изолирующей манжеты

Типоразмер	Цвет манжеты	Сечение (мм²)	Ток (А)	Винт	Размеры (мм)						Упаковка (шт.)	Инструмент для монтажа
					D	B	L	P	d1	S		
НВИ(н) 10-5	●	10	19	M 5	5.3	10.6	28.3	16	4.6	1.2	100	СТВ-07
НВИ(н) 10-6	●	10	19	M 6	6.4	10.9	29.9	16	4.6	1.2	100	
НВИ(н) 16-6	●	16	27	M 6	6.4	11.0	36.6	21	5.6	1.5	100	
НВИ(н) 16-8	●	16	27	M 8	8.4	13.9	39.4	21	5.6	1.5	100	